

प्रादेशिक परिवहन कार्यालय, पुणे

केंद्र शासनाचे माहिती अधिकार अधिनियम, २००७
नुसार जाहीर करावायची माहिती.

प्रादेशिक परिवहन कार्यालय,
३९, डॉ. आंबेडकर रोड,
संगम पुलाजवळ,
पुणे-१.

दुरध्वनी : ०२०- २६०५८०८०
२६०५८०९०

फॅक्स : ०२०- २६०५८२८२

माहितीचा अधिकार अधिनियम २००५ अन्वये विभागवार लोकअधिकारी यांची यादी.

शासकीय विभागाचे नांव :- मोटार वाहन विभाग

अ.क्र.	लोक प्राधिकारी संस्था	संस्था प्रमुखाचे पदनाम	ठिकाण/पत्ता
१	मोटार वाहन विभाग	प्रादेशिक परिवहन अधिकारी	प्रादेशिक परिवहन कार्यालय, ३८, आंबेडकर रोड, संगम पुलाजवळ, पुणे-१

शासकीय विभागाचे नांव :- मोटार वाहन विभाग

अ.क्र.	लोक प्राधिकारी संस्था	संस्था प्रमुखाचे पदनाम	ठिकाण/पत्ता
१	मोटार वाहन विभाग	प्रादेशिक परिवहन अधिकारी	प्रादेशिक परिवहन कार्यालय, ३८, आंबेडकर रोड, संगम पुलाजवळ, पुणे-१

वेबसाईट तयार झाल्यावर माहितीचा अधिकार अधिनियमांतर्गत आवश्यक ती सर्व माहिती इलेक्ट्रॉनिक माध्यमातून (वेबसाईटचा वापर करून प्रसिध्द) केली जाईल.

केंद्र शासनाने विकसित केलेल्या वाहन नोंदणी विषयक आज्ञावली 'वाहन' व अनुज्ञप्ती विषयक आज्ञावली 'सारथी' यांचा वापर चालू झाला असून, यथावकाश अनुज्ञप्तीचे अभिलेख व वाहन नोंदणीचे अभिलेख संगणकीकृत होतील.

सदर आज्ञावलीमध्ये जोडणी (नेटवर्कींग) अंतर्भूत असल्याने, यथावकाश, कलम ४ (१)(अ) व ४ब चे अनुपालन होणे अभिप्रेत आहे.

प्रादेशिक परिवहन कार्यालयातील कार्ये व कर्तव्ये यांचा तपशील.

कार्यालयाचे नांव :- प्रादेशिक परिवहन कार्यालय

पत्ता :- प्रादेशिक परिवहन कार्यालय,
३८, आंबेडकर रोड,
संगम पूलाजवळ,
पुणे-१

कार्यालय प्रमुख :- प्रादेशिक परिवहन अधिकारी

शासकीय विभागाचे नांव :- मोटार वाहन विभाग

कोणत्या मंत्रालयातील खात्याच्या अधिनस्त :- गृहविभाग (परिवहन)

कार्यक्षेत्र :- संपूर्ण पुणे विभाग (पुणे व सोलापूर जिल्हा)

कार्यानुरूप :- मोटार वाहन कायदा व कर कायदे यांची अंमलबजावणी.

विशिष्ट कार्ये :- सोबत तक्ता जोडला आहे. (परिशिष्ट-१)

विभागाचे ध्येय/धोरण :- मोटार वाहन विभागाची प्रमुख ध्येय धोरणे खालीलप्रमाणे आहे.

- १) रस्त्यांचा वापर करणारे पादचारी व वाहने यांची सुरक्षा.
- २) रस्त्यावरून होणाऱ्या वाहतुकीचा सर्वांगीण विकास.

३) महसुल वसुली.
सर्व संबंधित अधिकारी/कर्मचारी :- परिशिष्ट - १ अ आणि परिशिष्ट - १ ब मध्ये नमूद करण्यात आले आहे.

कार्ये :- परिशिष्ट-१ ब मध्ये नमूद करण्यात आले आहे.

कामाचे स्वरूप :- परिशिष्ट १ ब मध्ये नमूद करण्यात आले आहे.
मालमत्तेचा तपशील :- सदरहू कार्यालय शासकीय इमारतीमध्ये कार्यरत आहे. इमारती व जागेचा तपशील (परिशिष्ट-२)
३९, डॉ.आंबेडकर रोड, संगम पुलाजवळ, पुणे-०१
आळंदी रोड कार्यालय, फुलेनगर, पुणे.

उपलब्ध सेवा :-दुरध्वनी क्र.०२०-२६०५८०८०, २६०५८०९०, फॅक्स क्र.२६०५८२८२, झेरॉक्स मशिन, फ्रँकींग मशिन, संगणक

संस्थेच्या संरचनात्मक तक्त्यामध्ये कार्यक्षेत्राचे प्रत्येक स्तरावरचे तपशील :- सर्व नियंत्रक अधिकाऱ्यांचे कार्यक्षेत्र पुणे विभागासाठी आहे. (सोबत प्रादेशिक परिवहन कार्यालय व उप प्रादेशिक परिवहन कार्यालयाचा तक्ता) (परिशिष्ट-२)

कार्यालयीन दुरध्वनी क्रमांक व वेळा :- कार्यालयीन दुरध्वनी २६०५८०८०, २६०५८०९०, २६०५८२८२. (परिशिष्ट-३)
कार्यालयीन वेळ सकाळी १०.०० ते सायंकाळी ५.४५ वाजेपर्यंत

साप्ताहिक सुट्टी व विशिष्ट सेवेसाठी ठरविलेल्या वेळा :- रविवार, व दुसरा व चौथा शनिवार व शासनाने वेळोवेळी जाहिर केलेल्या सुट्ट्या
कर व फी यांच्या रकमा स्विकारण्याच्या वेळा :- सकाळी १०.०० ते दुपारी २.३० वाजेपर्यंत.

परिशिष्ट -१ अ

प्रादेशिक परिवहन कार्यालयातील अधिकारी यांचे नांव व पदनाम

अ.क्र.	अधिकारी नांव	पदनाम
१	श्री.सी.एम.खरटमल	प्रादेशिक परिवहन अधिकारी
२	श्री.एस.पी.धायगुडे	उप.प्रादेशिक परिवहन अधिकारी
३	श्री.एल.ए.दराडे	उप.प्रादेशिक परिवहन अधिकारी
४	श्री.एस.डी. भोर	सहा.प्रादेशिक परिवहन अधिकारी
५	सौ.ऊर्मिला पवार	सहा.प्रादेशिक परिवहन अधिकारी
६	श्री.जी.एम.नेरपगार	सहा.प्रादेशिक परिवहन अधिकारी
७	श्री.एस.पी.निकम	सहा.प्रादेशिक परिवहन अधिकारी
८	श्री.ए.ए.खान	सहा.प्रादेशिक परिवहन अधिकारी
९	श्री.जी.व्ही.डेंगळे	सहा.प्रादेशिक परिवहन अधिकारी
१०	सौ.एस.एम.वाडेकर	मोटार वाहन अभियोक्ता
११	रिक्त पद	प्रशासकीय अधिकारी
१२	रिक्त पद	जनसंपर्क अधिकारी
१३	रिक्त पद	लेखाधिकारी
१४	श्री.राजेंद्र यादव कडू	लेखाधिकारी
१५	श्री.एस.एल.निखारे	कार्यालयीन अधिक्षक
१६	श्री.डी.टी.शेळकंदे	वरिष्ठ लेखा परिक्षक
१७	सौ.एल.एम.कोशे	मुख्य लिपिक (शहर)

प्रादेशिक परिवहन कार्यालय, पुणे

केंद्रीय माहितीचा अधिकार अधिनियम कलम ४ अन्वये प्रसिध्द करावयाची माहिती.

रचना, कार्यपध्दती आणि कर्तव्ये :-

अ) रचना :-

गट	पदनाम	पदांची संख्या		
		मंजूर पदे	भरलेली पदे	रिक्त पदे
अ	१)प्रादेशिक परिवहन अधिकारी, २)उप प्रादेशिक परिवहन अधिकारी, ३)मोटार वाहन अभियोक्ता	१ २ १	१ २ १	- - -
ब	१)सहाय्यक प्रादेशिक परिवहन अधिकारी. २) लेखाधिकारी ३) जनसंपर्क अधिकारी ४) प्रशासकिय अधिकारी ५) प्रणाली प्रशासक ६) सहा.मोटार वाहन अभियोक्ता	६ २ १ १ १ १	६ १ - - - -	- १ १ १ १ १
क	१)मोटार वाहन निरीक्षक २) सहा.मोटार वाहन निरीक्षक ३) मोटार वाहन निरीक्षक, कर वसुली १)कार्यालयीन अधिक्षक २)मुख्य लिपिक (शहर) ३)वरिष्ठ लेखापरिक्षक ४) लघुलेखक ५) सांख्यिकी सहाय्यक ६) कनिष्ठ लेखापरिक्षक ७)मुख्य लिपिक ८)वरिष्ठ लिपिक ९) लेखापाल १०) ग्रंथपाल ११) मुख्य रोखपाल १२) सहा.रोखपाल १३) टंकलेखक १४) कनिष्ठ लिपिक १५) कर अन्वेषक १६) वाहन चालक १७) वाहन तपासनीस	२७ ७ ३ १ १ १ २ २ ९ १ १८ २ १ १ १३ ५ १ १ १३ ५ ७० २१ ७ २	२७ ३ ३ १ १ १ २ २ ७ १ १३ ५ २ १ १ १३ ५ ४६ २१ ७ -	- ४ - - - - २ - ५ - - - - - २४ - - - २

ड	१)नाईक	१	१	-
	२) आदेशिका वाहक	१	१	-
	३) परिवहन हवालदार	३	३	-
	४) शिपाई	६	५	१
	५) पहारेकरी	३	३	-
	६) माळी	१	१	-
	७)काटाचालक	-	-	-
	८)सफाई कामगार	२	२	-

ब) कार्यपध्दती :-

विभागाची प्रमुख कार्ये :-

मोटर वाहन कायदा १९८८ व त्याखालील केंद्राने व महाराष्ट्र राज्याने तयार केलेल्या विविध नियमांच्या तरतूदीची अंमलबजावणी करणे.

मोटर वाहन कर कायदा १९५८ व मुंबई मोटर वाहन (प्रवासी कर) कायदा १९५८ नुसार अंमलबजावणी करुन राज्याला महसूल प्राप्त करुन देणे.

अधिकारी व कर्मचाऱ्यांचे अधिकार व कर्तव्ये :-

मोटर वाहन चालविण्यासाठी लायसन्स देणे, नुतनीकरण करणे, दुय्यम प्रत देणे

अंतरराष्ट्रीय वाहन चालकाचा परवाना देणे. १) करवसूली

टप्पा बस गाड्यांच्या वाहकांना लायसन्स देणे. २) मोटर वाहनांची तपासणी व कारवाई

प्रवासी वाहन चालविण्याचे प्राधिकारपत्र देणे. ३) लायसन्सची चाचणी घेणे

मोटर वाहन चालविण्याचे प्रशिक्षण देणाऱ्या संस्थांना मान्यता देणे.

मोटर वाहनांची तपासणी व नोंदणी करणे.

परिवहन संवर्गातील वाहनांना योग्यता प्रमाणपत्र देणे.

मालवाहू प्रवासी वाहनांना परवाना देणे.

मोटर वाहन अधिनियम १९८८ व त्याअंतर्गत तयार केलेल्या नियमांची अंमलबजावणी करणे.

मुंबई मोटर वाहन कर अधिनियम १९५८ च्या तरतुदीनुसार कार्यवाही करणे.

प्रादेशिक परिवहन अधिकारी हे विभागीय प्रमुख असून कार्यालय प्रमुख आहेत. त्यांच्या देखरेखीखाली कार्यालयातील प्रशासनाचे काम उप प्रादेशिक परिवहन अधिकारी, पार पाडतात. कार्यालयातील प्रत्येक विभागासाठी सहा.प्रादेशिक परिवहन अधिकारी, यांची नेमणूक केलेली आहे हे सहा.प्रादेशिक परिवहन अधिकारी, त्यांच विभागातील प्रकरणांवर निर्णय घेत असतात. निर्णय घेण्याच्या प्रक्रीयेमध्ये कनिष्ठ लिपिक प्रकरणांत टिपणी सादर करतात. वरिष्ठ लिपिक प्रकरणांचा तपास करतात व कनिष्ठ लेखा परिक्षक त्या

प्रकरणांचे ऑडीट करतात अशा प्रकारे प्रकरणे सहा.प्रादेशिक परिवहन अधिकारी, यांच्या निर्णयासाठी पाठविली जातात.

गृह विभाग, परिवहन महाराष्ट्र शासन मंत्रालय, मुंबई विभागाने जनतेच्या माहितीसाठी नागरीकांची सनद पुस्तिका तयार केलेली आहे. या पुस्तिकेत प्रत्येक प्रकारच्या कामासाठी लागणार कागदपत्र, कामकाजाची कालमर्यादा, सेवा पुरविणारा अधिकारी, कर्मचारी याबाबत माहिती दिलेली आहे.

व १०) सर्व अधिकारी व कर्मचाऱ्यांची नांवे.

प्रादेशिक परिवहन पुणे कार्यालयातील अधिकाऱ्यांची व कर्मचाऱ्यांची यादी

अ.क्र.	अधिकार / पद	अधिकाऱ्याचे व कर्मचाऱ्याचे नांव	वर्ग	नोकरीवर रुजू झाल्याचा दिनांक	संपर्कासाठी दुरध्वनी / फॅक्स क्र. ०२०-२६०५८२८२
१	प्रादेशिक परिवहन अधिकारी	श्री.सी.एम.खरटमल	अ		०२०-२६०५८०८०/९०
२	उप प्रादेशिक परिवहन अधिकारी	श्री.एस.पी. धायगुडे	अ	२७.०९.१९८३	०२०-२६०५८०८०/९०
३	उप प्रादेशिक परिवहन अधिकारी	श्री.एल.ए.दराडे	अ	२८.०९.१९८३	०२०-२६०५८०८०/९०
४	मोटर वाहन अभियोक्ता	सौ.एस.एम.वाडेकर	अ	२२.०६.१९९०	०२०-२६०५८०८०/९०
५	जनसंपर्क अधिकारी	रिक्त पद	ब		०२०-२६०५८०८०/९०
६	सहा.प्रादेशिक परिवहन अधिकारी	श्री.ए.ए.खान	ब	११.०२.१९८५	०२०-२६०५८०८०/९०
७	सहा.प्रादेशिक परिवहन अधिकारी	श्री.एस.पी.निकम	ब	२९.०३.२००७	०२०-२६०५८०८०/९०
८	सहा.प्रादेशिक परिवहन अधिकारी	श्री.जी.व्ही.डेंगळे	ब	११.०२.१९८५	०२०-२६०५८०८०/९०
९	सहा.प्रादेशिक परिवहन अधिकारी	श्री.जी.एम.नेरपगार	ब	०१.०६.२००२	०२०-२६०५८०८०/९०
१०	सहा.प्रादेशिक परिवहन अधिकारी	श्री.एस.डी.भोर	ब	१२.०९.२००२	०२०-२६०५८०८०/९०
११	सहा.प्रादेशिक परिवहन अधिकारी	सौ. ऊर्मिला पवार	ब	०२.०९.२००२	०२०-२६०५८०८०/९०
१२	लेखाधिकारी	रिक्त पद	ब		
१३	लेखाधिकारी	श्री.राजेंद्र यादव कडू	ब	२०.०४.१९८१	०२०-२६०५८०८०/९०
१४	सहा.मोटर वाहन अभियोक्ता	रिक्त	ब	-	०२०-२६०५८०८०/९०
१५	प्रशासकीय अधिकारी	रिक्त	ब	-	०२०-२६०५८०८०/९०
१६	प्रणाली प्रशासक	रिक्त	ब	-	०२०-२६०५८०८०/९०
१७	लघुलेखक (निम्नश्रेणी)	श्री.यु.आर.उरणकर	क	१३.०९.१९७६	०२०-२६०५८०८०/९०
१८	लघुलेखक (निम्नश्रेणी)	श्री.ए.जी.कोकटपूर	क	०५.०४.१९८४	०२०-२६०५८०८०/९०
१९	मो.वा.नि.	श्री. पी.आर. बालवडकर	क	सेवा पुस्तक अप्राप्त	०२०-२६०५८०८०/९०
२०	मो.वा.नि.	श्री.युवराज पाटील	क	सेवा पुस्तक अप्राप्त	०२०-२६०५८०८०/९०
२१	मो.वा.नि.	श्री. व्ही.व्ही. साखरे	क	०५.०७.२००४	०२०-२६०५८०८०/९०
२२	मो.वा.नि.	श्री.श्रीनिवास मूर्ती	क	सेवा पुस्तक अप्राप्त	०२०-२६०५८०८०/९०

२३	मो.वा.नि.	श्री.जयवंत पोळ	क	सेवा पुस्तक अप्राप्त	०२०-२६०५८०८०/९०
२४	मो.वा.नि.	श्री.सचिन घाडगे	क	सेवा पुस्तक अप्राप्त	०२०-२६०५८०८०/९०
२५	मो.वा.नि.	श्री.दिपक शिंदे	क	सेवा पुस्तक अप्राप्त	०२०-२६०५८०८०/९०
२६	मो.वा.नि.	श्री.उदय इंगळे	क	०४.०९.१९९५	०२०-२६०५८०८०/९०
२७	मो.वा.नि.	श्री.बी.ए.कुलकर्णी	क	०१.१०.१९९४	०२०-२६०५८०८०/९०
२८	मो.वा.नि.	श्री.विजय सावंत	क	२९.११.१९९९	०२०-२६०५८०८०/९०
२९	मो.वा.नि.	श्री.एस.पी.चौधरी	क	११.०२.१९८५	०२०-२६०५८०८०/९०
३०	मो.वा.नि.	श्री.सी.आर. जावळकर	क	११.०३.१९८६	०२०-२६०५८०८०/९०
३१	मो.वा.नि.	श्री.एस.बी.कुलकर्णी	क	१९.०६.१९८६	०२०-२६०५८०८०/९०
३२	मो.वा.नि.	श्री.प्रदिप इंगळे	क	०७.०५.१९९९	०२०-२६०५८०८०/९०
३३	मो.वा.नि.	श्री.व्ही.जी.रासकर	क	०२.०९.१९९५	०२०-२६०५८०८०/९०
३४	मो.वा.नि.	श्री.एस.जे.रेमेडी अस	क	सेवा पुस्तक अप्राप्त	०२०-२६०५८०८०/९०
३५	मो.वा.नि.	श्री.बी.ए.पाटील	क	११.०२.१९८५	०२०-२६०५८०८०/९०
३६	मो.वा.नि.	श्री.के.टी. देशमुख	क	सेवा पुस्तक अप्राप्त	०२०-२६०५८०८०/९०
३७	मो.वा.नि.	श्री.डी.बी.कर्नाळे	क	०७.०४.१९८६	०२०-२६०५८०८०/९०
३८	मो.वा.नि.	श्री.एस.एस.चव्हाण	क	०२.०५.१९८६	०२०-२६०५८०८०/९०
३९	मो.वा.नि.	श्री.पी.ए. भोसले	क	सेवा पुस्तक अप्राप्त	०२०-२६०५८०८०/९०
४०	मो.वा.नि.	श्री.ए.डी.पटेल	क	११.०२.१९८५	०२०-२६०५८०८०/९०
४१	मो.वा.नि.	श्री.वाय.ए.मोरे	क	२४.०५.२००४	०२०-२६०५८०८०/९०
४२	मो.वा.नि.	श्री.एस.एस.मुल्ला	क	१४.०३.१९८६	०२०-२६०५८०८०/९०
४३	मो.वा.नि.	श्री.आर.एस.केसकर	क	१७.०५.१९९९	०२०-२६०५८०८०/९०
४४	मो.वा.नि.	श्री.आर.बी.भिकुले	क	१२.०२.१९८५	०२०-२६०५८०८०/९०
४५	मो.वा.नि.	श्री.उल्हास नरंगुद	क	११.०३.१९८६	०२०-२६०५८०८०/९०
४६	स.मो.वा.नि.	रिक्त पदे ४	क	-	०२०-२६०५८०८०/९०
४७	स.मो.वा.नि.	श्रीमती.एस.एल.पोतदार	क	०१.१२.२००७	०२०-२६०५८०८०/९०
४८	स.मो.वा.नि.	श्री.एस.एस.खरवडकर	क	०३.१२.२००७	०२०-२६०५८०८०/९०
४९	स.मो.वा.नि.	श्री.व्ही.एस.घनवट	क	०३.१२.२००७	०२०-२६०५८०८०/९०
५०	करवसूली अधिकारी	श्री.पी.डी.वन्हाडे	क	२९.०९.१९८०	०२०-२६०५८०८०/९०
५२	करवसूली अधिकारी	श्री.जे.व्ही.गेटम	क	०५.०८.१९८०	०२०-२६०५८०८०/९०
५३	करवसूली अधिकारी	श्री.पी.एम.बटवाल	क	१०.११.१९८०	०२०-२६०५८०८०/९०
५४	कार्यालयीन अधिक्षक	श्री.एस.एल.निखारे	क	२८.१०.१९७६	०२०-२६०५८०८०/९०
५५	वरिष्ठ लेखा परिक्षक	श्री.डी.टी.शेळकंदे	क	२८.१०.१९७६	०२०-२६०५८०८०/९०
५६	मुख्य लिपिक (शहर)	सौ.एल.एम.कोशे	क	०१.०६.१९७१	०२०-२६०५८०८०/९०
५७	क.ले.प.	रिक्त पदे २	-	-	०२०-२६०५८०८०/९०
५८	क.ले.प.	श्री.डी.बी.चव्हाण	क	२२.११.१९७६	०२०-२६०५८०८०/९०
५९	क.ले.प.	सौ.एम.एस.मदने	क	०१.०१.१९८४	०२०-२६०५८०८०/९०
६०	क.ले.प.	सौ.एस.एस.डुंबरे	क	०१.०९.१९८९	०२०-२६०५८०८०/९०
६१	क.ले.प.	श्री.व्ही.बी.सकट	क	३०.११.१९७६	०२०-२६०५८०८०/९०
६२	क.ले.प.	सौ.एम.सी.सातपुते	क	३१.१२.१९७६	०२०-२६०५८०८०/९०
६३	क.ले.प.	श्री.बी.पी.जाधवराव	क	०३.०९.१९७९	०२०-२६०५८०८०/९०
६४	क.ले.प.	सौ.एस.एच.बोधे	क	०७.०५.१९८०	०२०-२६०५८०८०/९०
६५	क.ले.प.	श्री.जी.एल.परदेशी	क	२६.०९.१९८०	०२०-२६०५८०८०/९०
६६	सांख्यिकी सहाय्यक	श्री.आर.एस. पवार	क	०५.१२.१९९७	०२०-२६०५८०८०/९०
६७	सांख्यिकी सहाय्यक	श्री.के.आर.हिरे	क	०७.१२.१९९०	०२०-२६०५८०८०/९०
६८	वरिष्ठ लिपिक	श्री.एस.व्ही.दामले	क	३१.१२.१९७६	०२०-२६०५८०८०/९०
६९	वरिष्ठ लिपिक	सौ.एन.पी.खळदकर	क	०९.०५.१९८०	०२०-२६०५८०८०/९०

७०	वरिष्ठ लिपिक	श्री.बी.डी.पांढरे	क	०१.०८.१९७९	०२०-२६०५८०८०/९०
७१	वरिष्ठ लिपिक	श्री.एच.व्ही.गनबोटे	क	२९.०९.१९८०	०२०-२६०५८०८०/९०
७२	वरिष्ठ लिपिक	श्री.डी.एल.गांधी	क	२९.०९.१९८०	०२०-२६०५८०८०/९०
७३	वरिष्ठ लिपिक	श्री.एस.एस.कुकडे	क	०९.०५.१९८०	०२०-२६०५८०८०/९०
७४	वरिष्ठ लिपिक	श्री.एन.व्ही.देवस्थळी	क	२९.०९.१९८०	०२०-२६०५८०८०/९०
७५	वरिष्ठ लिपिक	श्री.एम.बी.बडदे	क	०१.१०.१९८०	०२०-२६०५८०८०/९०
७६	वरिष्ठ लिपिक	श्री.एस.बी.कदम	क	२३.१०.१९८०	०२०-२६०५८०८०/९०
७७	वरिष्ठ लिपिक	श्री.डी.बी.थोरात	क	१०.११.१९८०	०२०-२६०५८०८०/९०
७८	वरिष्ठ लिपिक	श्री.एस.बी.निगुडकर	क	२३.०७.१९८१	०२०-२६०५८०८०/९०
७९	वरिष्ठ लिपिक	श्री.जी.जे.जगताप	क	३०.०९.१९९६	०२०-२६०५८०८०/९०
८०	वरिष्ठ लिपिक	कु.ए.एस.गायकवाड	क	०१.१०.१९९६	०२०-२६०५८०८०/९०
८१	वरिष्ठ लिपिक	श्री.जी.एन.रेडके	क	०१.१०.१९९६	०२०-२६०५८०८०/९०
८२	वरिष्ठ लिपिक	श्रीमती एस.व्ही.गोसावी	क	१६.१२.१९९६	०२०-२६०५८०८०/९०
८३	वरिष्ठ लिपिक	सौ.एस.सी.गोंगजे (लोहकरे)	क	०८.०१.१९९९	०२०-२६०५८०८०/९०
८४	वरिष्ठ लिपिक	श्री.ए.के.निगडे	क	०५.०८.१९९६	०२०-२६०५८०८०/९०
८५	कनिष्ठ लिपिक	श्री.एन.एल.काळे	क	०४.०२.१९८५	०२०-२६०५८०८०/९०
८६	कनिष्ठ लिपिक	श्री.एस.एस.शिंदे	क	११.०१.१९८५	०२०-२६०५८०८०/९०
८७	कनिष्ठ लिपिक	श्री.एस.व्ही.भोपळे	क	०३.०७.१९८६	०२०-२६०५८०८०/९०
८८	कनिष्ठ लिपिक	श्री.एस.ए.शिंदे	क	०१.०९.१९९९	०२०-२६०५८०८०/९०
८९	कनिष्ठ लिपिक	श्री.निनाद पवार	क	३०.०७.१९८५	०२०-२६०५८०८०/९०
९०	कनिष्ठ लिपिक	श्री.संजय गायकवाड	क	०२.०५.२०००	०२०-२६०५८०८०/९०
९१	कनिष्ठ लिपिक	श्री.भरत कांबळे	क	२८.०३.२०००	०२०-२६०५८०८०/९०
९२	कनिष्ठ लिपिक	श्री.एस.एम.देशमुख	क	१६.०८.१९८३	०२०-२६०५८०८०/९०
९३	कनिष्ठ लिपिक	श्री.एस.डी.बोडस	क	२७.०५.१९८१	०२०-२६०५८०८०/९०
९४	कनिष्ठ लिपिक	श्री.के.एम.चव्हाण	क	२६.०९.१९८४	०२०-२६०५८०८०/९०
९५	कनिष्ठ लिपिक	सौ.एस.व्ही.पिल्ले	क	२६.०९.१९८४	०२०-२६०५८०८०/९०
९६	कनिष्ठ लिपिक	कु.एस.एम.देशपांडे	क	०२.०४.१९८६	०२०-२६०५८०८०/९०
९७	कनिष्ठ लिपिक	सौ.व्ही.के.हिप्परगे	क	१८.०१.१९९०	०२०-२६०५८०८०/९०
९८	कनिष्ठ लिपिक	सौ.सुमित्रा एस.जोशी	क	०४.०१.१९८०	०२०-२६०५८०८०/९०
९९	कनिष्ठ लिपिक	श्री.एस.एस.पिल्ले	क	०५.११.१९९०	०२०-२६०५८०८०/९०
१००	कनिष्ठ लिपिक	श्री.जे.डी.कांदे	क	१२.०२.१९९०	०२०-२६०५८०८०/९०
१०१	कनिष्ठ लिपिक	श्री.एस.टी.जाधव	क	१३.०५.१९९१	०२०-२६०५८०८०/९०
१०२	कनिष्ठ लिपिक	सौ.ए.एस.मोरे	क	१०.०४.१९८१	०२०-२६०५८०८०/९०
१०३	कनिष्ठ लिपिक	श्रीमती टी.डी. शेवाळे	क	२०.०४.१९९६	०२०-२६०५८०८०/९०
१०४	कनिष्ठ लिपिक	श्री.एन.पी.पजई	क	१६.०३.१९९२	०२०-२६०५८०८०/९०
१०५	कनिष्ठ लिपिक	श्रीमती वाघमोडे	क	०५.११.१९९६	०२०-२६०५८०८०/९०
१०६	कनिष्ठ लिपिक	श्री.एम.डी.ओमन	क	१७.०३.१९९७	०२०-२६०५८०८०/९०
१०७	कनिष्ठ लिपिक	सौ.एस.बी.सिंग	क	२५.०६.१९९७	०२०-२६०५८०८०/९०
१०८	कनिष्ठ लिपिक	श्री.आर.जी.पंदारकर	क	२०.०८.१९८०	०२०-२६०५८०८०/९०
१०९	कनिष्ठ लिपिक	कु.व्ही.एस.अडसूळ	क	१७.०३.१९९८	०२०-२६०५८०८०/९०
११०	कनिष्ठ लिपिक	श्रीमती एन.एम. कुलकर्णी	क	११.०७.१९८६	०२०-२६०५८०८०/९०
१११	कनिष्ठ लिपिक	श्री.ए.सी.मोरे	क	२९.०४.१९९१	०२०-२६०५८०८०/९०
११२	कनिष्ठ लिपिक	श्रीमती.पी.के.साबळे	क	१४.०१.१९९९	०२०-२६०५८०८०/९०
११३	कनिष्ठ लिपिक	श्री.एस.एन.नवले	क	२०.०७.१९९५	०२०-२६०५८०८०/९०
११४	कनिष्ठ लिपिक	सौ.के.बी.लांडे	क	१५.०४.१९९९	०२०-२६०५८०८०/९०
११५	कनिष्ठ लिपिक	श्रीमती.एम.एस.शिंदे	क	३०.०८.१९९९	०२०-२६०५८०८०/९०

११६	कनिष्ठ लिपिक	श्री. विवेक शेळके	क	२६.०८.१९९९	०२०-२६०५८०८०/९०
११७	कनिष्ठ लिपिक	श्री.एस.ए.शिंदे	क	०१.०९.१९९९	०२०-२६०५८०८०/९०
११८	कनिष्ठ लिपिक	श्री.एस.जे.चव्हाण	क	०१.०९.१९९९	०२०-२६०५८०८०/९०
११९	कनिष्ठ लिपिक	श्री.पी.जे.पवार	क	२५.०१.१९९५	०२०-२६०५८०८०/९०
१२०	कनिष्ठ लिपिक	सौ.एस.ए.कोळी	क	२८.०३.२०००	०२०-२६०५८०८०/९०
१२१	कनिष्ठ लिपिक	श्रीमती.एन.एस.चव्हाण	क	१३.०४.२०००	०२०-२६०५८०८०/९०
१२२	कनिष्ठ लिपिक	श्री.पी.बी.बावडेकर	क	१७.०१.१९९४	०२०-२६०५८०८०/९०
१२३	कनिष्ठ लिपिक	सौ.एम.एस.कुलकर्णी.	क	०२.०५.२०००	०२०-२६०५८०८०/९०
१२४	कनिष्ठ लिपिक	सौ.एम.पी.फरांदे	क	०२.०५.२०००	०२०-२६०५८०८०/९०
१२५	कनिष्ठ लिपिक	श्री.ए.ए.भांगरे	क	१७.०७.१९९५	०२०-२६०५८०८०/९०
१२६	कनिष्ठ लिपिक	श्री.एन.एन.कुलकर्णी.	क	१४.०९.१९९५	०२०-२६०५८०८०/९०
१२७	कनिष्ठ लिपिक	श्रीमती राणी हेंगळे	क	०३.१०.२००३	०२०-२६०५८०८०/९०
१२८	कनिष्ठ लिपिक	श्री.बी.एम.बिक्कड	क	१८.१२.२००३	०२०-२६०५८०८०/९०
१२९	कनिष्ठ लिपिक	श्री.पी.पी.कोळी	क	२०.१२.२००३	०२०-२६०५८०८०/९०
१३०	कनिष्ठ लिपिक	श्री.बी.टी.शेळकंदे	क	०९.०२.२००४	०२०-२६०५८०८०/९०
१३१	कनिष्ठ लिपिक	श्री.एस.के.घोडे	क	०३.०३.२००४	०२०-२६०५८०८०/९०
१३२	कनिष्ठ लिपिक	श्री.आर.डी.धादवड	क	२२.०३.२००४	०२०-२६०५८०८०/९०
१३३	कनिष्ठ लिपिक	कु.डी.जी.दाते	क	०१.०७.२००५	०२०-२६०५८०८०/९०
१३४	कनिष्ठ लिपिक	श्री.ए.डी.शिंपी	क	०१.०७.२००५	०२०-२६०५८०८०/९०
१३५	कनिष्ठ लिपिक	श्री.एम.यु.बोराटे	क	०४.०७.२००५	०२०-२६०५८०८०/९०
१३६	कनिष्ठ लिपिक	श्री.ए.बी.शिंदे	क	१५.०२.१९९६	०२०-२६०५८०८०/९०
१३७	कनिष्ठ लिपिक	श्रीमती.श्रध्दा विजय बडदे	क	२३.०६.२००८	०२०-२६०५८०८०/९०
१३८	कनिष्ठ लिपिक	श्रीमती.नंदा विजय म्हस्के	क	२३.०६.२००८	०२०-२६०५८०८०/९०
१३९	कनिष्ठ लिपिक	श्रीमती.साधना अंकुश जाधव	क	२३.०६.२००८	०२०-२६०५८०८०/९०
१४०	कनिष्ठ लिपिक	श्री.ज्ञानेश्वर शंकर डोंबे	क	२३.०६.२००८	०२०-२६०५८०८०/९०
१४१	कनिष्ठ लिपिक	श्रीमती.प्रमिला कचर जढर	क	२३.०६.२००८	०२०-२६०५८०८०/९०
१४२	कनिष्ठ लिपिक	श्री.दिलीप विश्वंभर सुरवसे	क	२३.०६.२००८	०२०-२६०५८०८०/९०
१४३	कनिष्ठ लिपिक	श्रीमती.अस्मिता अरविंद पटवर्धन	क	२४.०६.२००८	०२०-२६०५८०८०/९०
१४४	कनिष्ठ लिपिक	श्री.दिपक तुळशीदास सुरवसे	क	२५.०६.२००८	०२०-२६०५८०८०/९०
१४५	कनिष्ठ लिपिक	श्री.महेंद्र तानाजी कलकुटगी	क	२६.०६.२००८	०२०-२६०५८०८०/९०
१४६	कनिष्ठ लिपिक	श्री.महेश तानाजी कलकुटगी	क	२६.०६.२००८	०२०-२६०५८०८०/९०
१४७	कनिष्ठ लिपिक	श्री.उदय दत्तात्रय गुरव	क	३०.०६.२००८	०२०-२६०५८०८०/९०
१४८	कनिष्ठ लिपिक	श्रीमती.शलाका विजय भरणकर	क	३०.०६.२००८	०२०-२६०५८०८०/९०
१४९	कनिष्ठ लिपिक	श्री.अमोल रतिकांत सद्दे	क	३०.०६.२००८	०२०-२६०५८०८०/९०
१५०	कनिष्ठ लिपिक	श्री.महाळाप्पा बाबुराव काळे	क	३०.०६.२००८	०२०-२६०५८०८०/९०
१५१	कनिष्ठ लिपिक	श्रीमती.जस्मीन नजीर मुजावर	क	३०.०६.२००८	०२०-२६०५८०८०/९०
१५२	कनिष्ठ लिपिक	श्रीमती.दिशा भागवत क्षिरसागर	क	३०.०६.२००८	०२०-२६०५८०८०/९०
१५३	कनिष्ठ लिपिक	श्रीमती.ज्योती दत्तात्रय पुजारी	क	३०.०६.२००८	०२०-२६०५८०८०/९०
१५४	कनिष्ठ लिपिक	श्रीमती.ललिता अंकुश कातखडे	क	३०.०६.२००८	०२०-२६०५८०८०/९०
१५५	कनिष्ठ लिपिक	श्रीमती.शिल्पा ज्ञानेश्वर लिमकर	क	३०.०६.२००८	०२०-२६०५८०८०/९०
१५६	कनिष्ठ लिपिक	श्री.शिवराज गोवर्धन जगताप	क	३०.०६.२००८	०२०-२६०५८०८०/९०
१५७	कनिष्ठ लिपिक	श्रीमती.शकिला इमाम चौधरी	क	३०.०६.२००८	०२०-२६०५८०८०/९०
१५८	कनिष्ठ लिपिक	श्रीमती.निशा शेलार	क	३०.०६.२००८	०२०-२६०५८०८०/९०
१५९	कनिष्ठ लिपिक	श्री.चेतन विश्वास माने	क	०६.०८.२००८	०२०-२६०५८०८०/९०
१६०	कनिष्ठ लिपिक	श्री. एन.सी. चिक्केहळ्ळी	क	१२.०९.२००८	०२०-२६०५८०८०/९०
१६१	कनिष्ठ लिपिक	कु.सफलता तांबोळी	क	०२.०७.२००९	०२०-२६०५८०८०/९०

१६२	कनिष्ठ लिपिक	श्री.पी.बी.निकम	क	१०.०७.२००९	०२०-२६०५८०८०/९०
१६३	कनिष्ठ लिपिक	श्री.नजीर शेख	क	०५.१०.२००९	०२०-२६०५८०८०/९०
१६४	कनिष्ठ लिपिक	श्री.एस.एस. खरात	क	०१.०७.१९९७	०२०-२६०५८०८०/९०
१६५	कनिष्ठ लिपिक	श्री.आर.एम. महाले	क	११.०२.१९९९	०२०-२६०५८०८०/९०
१६६	कनिष्ठ लिपिक	श्री.पी.व्ही.लडकत	क	२५.०८.१९८०	०२०-२६०५८०८०/९०
१६७	कनिष्ठ लिपिक	श्री.एकनाथ साळवे	क	३०.०५.२०००	०२०-२६०५८०८०/९०
१६८	कनिष्ठ लिपिक	श्रीमती छाया जगताप	क	सेवा पुस्तक अप्राप्त	०२०-२६०५८०८०/९०
१६९	कनिष्ठ लिपिक	श्रीमती एस.डी. केंगळे	क	सेवा पुस्तक अप्राप्त	०२०-२६०५८०८०/९०
१७०	वाहन तपासणीस (कंत्राटी)	२ रिक्त	क	-	०२०-२६०५८०८०/९०
१७१	वाहन चालक	श्री.रोहिदास पोखरकर	क	१२.०९.१९९७	०२०-२६०५८०८०/९०
१७२	वाहन चालक	श्री.ए.एच.चांदेरे	क	२०.०४.२०००	०२०-२६०५८०८०/९०
१७३	वाहन चालक	श्री.एस.ए.मंडलीक	क	१६.११.१९९९	०२०-२६०५८०८०/९०
१७४	वाहन चालक	श्री.व्ही.एस.तेलंग	क	०४.०९.२००४	०२०-२६०५८०८०/९०
१७५	वाहन चालक	श्री.एस.एस.मालूसरे	क	०४.०९.२००४	०२०-२६०५८०८०/९०
१७६	वाहन चालक	श्री.ए.के.घाडगे	क	०९.०६.२००६	०२०-२६०५८०८०/९०
१७७	वाहन चालक	श्री.विशाल डोंबाळे	क	सेवा पुस्तक अप्राप्त	०२०-२६०५८०८०/९०
१७८	नाईक	श्री.डी.एस.चपटे	ड	२२.०६.१९७८	०२०-२६०५८०८०/९०
१७९	शिपाई	श्री.बी.एम.गायकवाड	ड	०१.११.१९८५	०२०-२६०५८०८०/९०
१८१	शिपाई	श्री.ए.एस.पोटकुळे	ड	१७.०७.१९८४	०२०-२६०५८०८०/९०
१८२	शिपाई	श्री.एच.डी.पारधी	ड	०८.१०.१९८४	०२०-२६०५८०८०/९०
१८३	शिपाई	श्री.व्ही.आर.भिसे	ड	१४.०२.१९८५	०२०-२६०५८०८०/९०
१८४	शिपाई	श्रीमती.टी.डी.सोनावणे	ड	०१.०८.१९८६	०२०-२६०५८०८०/९०
१८५	शिपाई	श्रीमती.पी.एम.कडाळे	ड	१४.०९.१९९२	०२०-२६०५८०८०/९०
१८६	शिपाई	श्रीमती.के.एल.इंजापूरी	ड	०५.०५.१९९५	०२०-२६०५८०८०/९०
१८७	शिपाई	श्रीमती.ए.ए.रावखंडे	ड	१२.०५.१९९५	०२०-२६०५८०८०/९०
१८८	शिपाई	श्री.एच.एस.साळुंके	ड	०६.०६.२०००	०२०-२६०५८०८०/९०
१८९	शिपाई	श्री.बी.बी.गायकवाड	ड	१४.०५.१९८६	०२०-२६०५८०८०/९०
१९०	शिपाई	श्री.बी.बी.बा-हाते	ड	१४.०५.१९८६	०२०-२६०५८०८०/९०
१९१	पहारेकरी	श्री.बी.एन.भारमळ	ड	०८.१०.१९८४	०२०-२६०५८०८०/९०
१९२	पहारेकरी	श्री.एस.एच.रिकामे	ड	०२.०१.२००४	०२०-२६०५८०८०/९०
१९३	स्वच्छक	श्रीमती.एल.बी.घोर	ड	०१.१०.१९९३	०२०-२६०५८०८०/९०
१९४	स्वच्छक	श्री.आर.जी.सोळंकी	ड	०६.०२.१९८६	०२०-२६०५८०८०/९०

प्रादेशिक परिवहन कार्यालय, पुणे येथील अधिकारी व कर्मचारी यांचे पगार व भत्ते

दिनांक ३०.०६.२०१०

९१९	अधिकार्याचे व कर्मचार्याचे नांव	अधिकार / पद	मुळ पगार	एकुण रक्कम
१	श्री.सी.एम.खरटमल	प्रादेशिक परिवहन अधिकारी	२२२३०	४६५२७
२	श्री.एस.पी. धायगुडे	उप प्रादेशिक परिवहन अधिकारी	१९५१०	३८७७१
३	श्री.एल.ए.दराडे	उप प्रादेशिक परिवहन अधिकारी	२००१०	३९५४६
४	सौ.एस.एम.वाडेकर	मोटर वाहन अभियोक्ता	२२११०	४३०६१
५	रिक्त पद	सहा.मोटर वाहन अभियोक्ता	-	-
६	श्री.ए.ए.खान	सहा.प्रादेशिक परिवहन अधिकारी	१८४००	३६७३०
७	श्री.एस.पी.निकम	सहा.प्रादेशिक परिवहन अधिकारी	१३०६०	२८५४३
८	श्री.एस.डी. भोर	सहा.प्रादेशिक परिवहन अधिकारी	१७१३०	३४७६२
९	श्री.जी.एम.नेरपगार	सहा.प्रादेशिक परिवहन अधिकारी	१५८८०	३२८२४
१०	श्री. जी.व्ही.डेंगळे	सहा.प्रादेशिक परिवहन अधिकारी	१६३८०	३३५९९
११	सौ.ऊर्मिला पवार	सहा.प्रादेशिक परिवहन अधिकारी	१५४७०	३२१८९
१२	रिक्त पद	लेखाधिकारी	-	-
१३	श्री. राजेंद्र यादव कडू	लेखाधिकारी	१६७५०	३३८२३
१४	रिक्त	प्रशासकीय अधिकारी	-	-
१५	रिक्त	प्रणाली प्रशासक	-	-
१६	श्री.यु.आर.उरुणकर	लघुलेखक (निम्नश्रेणी)	२१३००	४०८७५
१७	श्री.ए.जी.कोकटणूर	लघुलेखक (निम्नश्रेणी)	१३९००	२९२५०
१८	श्री. पी.आर. बालवडकर	मो.वा.नि.	१५७७०	३२४९९
१९	श्री.युवराज पाटील	मो.वा.नि.	१३५८०	२९१०४
२०	श्री. व्ही.व्ही. साखरे	मो.वा.नि.	५४५०	१३७५१
२१	श्री.श्रीनिवास मूर्ती	मो.वा.नि.	एलपीसी अप्राप्त	एलपीसी अप्राप्त
२२	श्री.जयवंत पोळ	मो.वा.नि.	एलपीसी अप्राप्त	एलपीसी अप्राप्त
२३	श्री.सचिन घाडगे	मो.वा.नि.	एलपीसी अप्राप्त	एलपीसी अप्राप्त
२४	श्री.दिपक शिंदे	मो.वा.नि.	१३५८०	२९१०४
२५	श्री.उदय इंगळे	मो.वा.नि.	१६५८०	२९१०४
२६	श्री.बी.ए.कुलकर्णी	मो.वा.नि.	१४३१०	३०२३८
२७	श्री.विजय सावंत	मो.वा.नि.	१३५८०	२९१०४
२८	श्री.एस.पी.चौधरी	मो.वा.नि.	१६५००	३३६३०
२९	श्री.सी.आर. जावळकर	मो.वा.नि.	१६१४०	३३०७२
३०	श्री.एस.बी.कुलकर्णी	मो.वा.नि.	१६१४०	३३०७२
३१	श्री.प्रदिप इंगळे	मो.वा.नि.	१३५८०	२९१०४
३२	श्री.व्ही.जी.रासकर	मो.वा.नि.	१४३१०	३०२३६
३३	श्री.एस.जे.रेमेडीअस	मो.वा.नि.	१५७४०	३२४५२
३४	श्री.बी.ए.पाटील	मो.वा.नि.	१६५००	३३६३०

३५	श्री.के.टी. देशमुख	मो.वा.नि.	एलपीसी अप्राप्त	एलपीसी अप्राप्त
३६	श्री.डी.बी.कर्नाळे	मो.वा.नि.	१६१४०	३३०७२
३७	श्री.एस.एस.चव्हाण	मो.वा.नि.	१६१४०	३३०७२
३८	श्री.पी.ए. भोसले	मो.वा.नि.	१८३३०	३६४६७
३९	श्री.ए.डी.पटेल	मो.वा.नि.	१६५००	३३६३०
४०	श्री.वाय.ए.मोरे	मो.वा.नि.	११८२०	२६३७६
४१	श्री.एस.एस.मुल्ला	मो.वा.नि.	१६१४०	३३०७२
४२	श्री.आर.एस.केसकर	मो.वा.नि.	१३५८०	२९१०४
४३	श्री.आर.बी.भिकुले	मो.वा.नि.	१६५००	३३६३०
४४	श्री.उल्हास नंरगुद	मो.वा.नि.	१६१४०	३३०७२
४५	रिक्त पदे ४	स.मो.वा.नि.	-	-
४६	श्रीमती.एस.एल.पोतदार	स.मो.वा.नि.	१०५४०	२३२४२
४७	श्री.एस.एस.खरवडकर	स.मो.वा.नि.	११३६०	२५२६८
४८	श्री.व्ही.एस.घनवट	स.मो.वा.नि.	११३६०	२५२६८
४९	श्री.पी.डी.वन्हाडे	मो.वा.नि. करवसूली	१२०४०	२५७६७
५०	श्री.जे.व्ही.गेटम	मो.वा.नि. करवसूली	१२०४०	२५७६७
५१	श्री.पी.एम.बटवाल	मो.वा.नि. करवसूली	१२०६०	२५७९८
५२	श्री.एस.एल.निखारे	कार्यालयीन अधिक्षक	१५३७०	३०९२९
५३	श्री.डी.टी.शेळकंदे	वरिष्ठ लेखा परिक्षक	१३७६०	२८४३३
५४	सौ.एल.एम.कोशे	मुख्य लिपिक (शहर)	१३७५०	२८४१८
५५	रिक्त पदे २	क.ले.प.		
५६	श्री.डी.बी.चव्हाण	क.ले.प.	१२८३०	२६८३७
५७	सौ.एम.एस.मदने	क.ले.प.	११०९०	२३८९०
५८	सौ.एस.एस.डुंबरे	क.ले.प.	१२०६०	२५६४३
५९	श्री.व्ही.बी.सकट	क.ले.प.	१२७२०	२६६६६
६०	सौ.एम.सी.सातपुते	क.ले.प.	१२७२०	२६६६६
६१	श्री.बी.पी.जाधवराव	क.ले.प.	१२०६०	२५६४३
६२	सौ.एस.एच.बोधे	क.ले.प.	१२०६०	२५६४३
६३	श्री.जी.एल.परदेशी	क.ले.प.	१३२५०	२२१८७
६४	श्री.आर.एस. पवार	सांख्यिकी सहाय्यक	९०९०	१८८७०
६५	श्री.के.आर.हिरे	सांख्यिकी सहाय्यक	१२४१०	२४०१६
६६	श्री.एस.व्ही.दामले	वरिष्ठ लिपिक	१४९९०	२४९६४
६७	सौ.एन.पी.खळदकर	वरिष्ठ लिपिक	११६३०	२२१८७
६८	श्री.बी.डी.पांढरे	वरिष्ठ लिपिक	५२००	१४०१२
६९	श्री.एच.व्ही.गनबोटे	वरिष्ठ लिपिक	११६१०	२२१५६
७०	श्री.डी.एल.गांधी	वरिष्ठ लिपिक	११६३०	२२१८७
७१	श्री.एस.एस.कुंकडे	वरिष्ठ लिपिक	११६३०	२२१८७
७२	श्री.एन.व्ही.देवस्थळी	वरिष्ठ लिपिक	११६३०	२२१८७
७३	श्री.एम.बी.बडदे	वरिष्ठ लिपिक	११६३०	२२१८७
७४	श्री.एस.बी.कदम	वरिष्ठ लिपिक	११६३०	२२१८७
७५	श्री.डी.बी.थोरात	वरिष्ठ लिपिक	११६३०	२२१८७
७६	श्री.एस.बी.निगुडकर	वरिष्ठ लिपिक	११६३०	२२१८७
७७	श्री.जी.जे.जगताप	वरिष्ठ लिपिक	८३७०	१७१३४
७८	कु.ए.एस.गायकवाड	वरिष्ठ लिपिक	८३७०	१७१३४
७९	श्री.जी.एन.रेडके	वरिष्ठ लिपिक	८३७०	१७१३४
८०	श्रीमती एस.व्ही.गोसावी	वरिष्ठ लिपिक	८३७०	१७१३४

८१	सौ.एस.सी.गोंगजे (लोहकरे)	वरिष्ठ लिपिक	८०४०	१६६२२
८२	श्री.ए.के.निगडे	वरिष्ठ लिपिक	८३७०	१७१३४
८३	श्री.एन.एल.काळे	कनिष्ठ लिपिक	१०३६०	२०२१८
८४	श्री.एस.एस.शिंदे	कनिष्ठ लिपिक	३५७५	९८३२
८५	श्री.एस.व्ही.भोपळे	कनिष्ठ लिपिक	९५३०	१८९३२
८६	श्री.एस.ए.शिंदे	कनिष्ठ लिपिक	७५९०	१५०६०
८७	श्री.निनाद पवार	कनिष्ठ लिपिक	९५३०	१९०८२
८८	श्री.संजय गायकवाड	कनिष्ठ लिपिक	७४४०	१४८२७
८९	श्री.भरत कांबळे	कनिष्ठ लिपिक	७४४०	१४८२७
९०	श्री.एस.एम.देशमुख	कनिष्ठ लिपिक	१०९९०	२११९५
९१	श्री.एस.डी.बोडस	कनिष्ठ लिपिक	१२०४०	२२८२२
९२	श्री.के.एम.चव्हाण	कनिष्ठ लिपिक	१०५८०	२१३५०
९३	सौ.एस.व्ही.पिल्ले	कनिष्ठ लिपिक	५१००	१०७५०
९४	कु.एस.एम.देशपांडे	कनिष्ठ लिपिक	१०१७०	२००७४
९५	सौ.व्ही.के.हिप्परगे	कनिष्ठ लिपिक	९७८०	१९०८२
९६	सौ.सुमित्रा एस.जोशी	कनिष्ठ लिपिक	११६३०	२२१८७
९७	श्री.एस.एस.पिल्ले	कनिष्ठ लिपिक	९३४०	१८६३७
९८	श्री.जे.डी.कांदे	कनिष्ठ लिपिक	९३४०	१८६३७
९९	श्री.एस.टी.जाधव	कनिष्ठ लिपिक	९१२०	१८२९६
१००	सौ.ए.एस.मोरे	कनिष्ठ लिपिक	११६३०	२२३३७
१०१	श्रीमती टी.डी. शेवाळे	कनिष्ठ लिपिक	८०७०	१५८०४
१०२	श्री.एन.पी.पजई	कनिष्ठ लिपिक	८८९०	१७९४०
१०३	श्रीमती वाघमोडे	कनिष्ठ लिपिक	८०७०	१५८०४
१०४	श्री.एम.डी.ओमन	कनिष्ठ लिपिक	७९००	१५५४०
१०५	सौ.एस.बी.सिंग	कनिष्ठ लिपिक	७९००	१५५४०
१०६	श्री.आर.जी.पंदारकर	कनिष्ठ लिपिक	५२००	१५०९५
१०७	कु.व्ही.एस.अडसूळ	कनिष्ठ लिपिक	७७५०	१५३०८
१०८	श्रीमती एन.एम. कुलकर्णी	कनिष्ठ लिपिक	९८८०	१९४७४
१०९	श्री.ए.सी.मोरे	कनिष्ठ लिपिक	९१२०	१८४४६
११०	श्रीमती.पी.के.साबळे	कनिष्ठ लिपिक	७७५०	१५४५८
१११	श्री.एस.एन.नवले	कनिष्ठ लिपिक	८२१०	१६११४
११२	सौ.के.बी.लांडे	कनिष्ठ लिपिक	७५९०	१५३००
११३	श्रीमती.एम.एस.शिंदे	कनिष्ठ लिपिक	७५९०	१५०६०
११४	श्री. विवेक शेळके	कनिष्ठ लिपिक	७३१०	१५०६०
११५	श्री.एस.ए.शिंदे	कनिष्ठ लिपिक	७५९०	१५०६०
११६	श्री.एस.जे.चव्हाण	कनिष्ठ लिपिक	३२७५	८८९९
११७	श्री.पी.जे.पवार	कनिष्ठ लिपिक	८२१०	१६१११
११८	सौ.एस.ए.कोळी	कनिष्ठ लिपिक	७४४०	१४९७७
११९	श्रीमती.एन.एस.चव्हाण	कनिष्ठ लिपिक	७४४०	१४९७७
१२०	श्री.पी.बी.बावडेकर	कनिष्ठ लिपिक	८३८०	१६३७४
१२१	सौ.एम एस.कुलकर्णी.	कनिष्ठ लिपिक	७४४०	१४८२७
१२२	सौ.एम.पी.फरांदे	कनिष्ठ लिपिक	७४४०	१४८२७
१२३	श्री.ए.ए.भांगरे	कनिष्ठ लिपिक	८२१०	१६११०
१२४	श्री.एन.एन.कुलकर्णी.	कनिष्ठ लिपिक	८२१०	१६११०
१२५	श्रीमती राणी ढेंगळे	कनिष्ठ लिपिक	६९७०	१४२८९
१२६	श्री.बी.एम.बिक्कड	कनिष्ठ लिपिक	६९७०	१४०९९

१२७	श्री.पी.पी.कोळी	कनिष्ठ लिपिक	६९७०	१४०९९
१२८	श्री.बी.टी.शेळकंदे	कनिष्ठ लिपिक	६८२०	१३८६६
१२९	श्री.एस.के.घोडे	कनिष्ठ लिपिक	६८२०	१३८६६
१३०	श्री.आर.डी.धादवड	कनिष्ठ लिपिक	६८२०	१३८६६
१३१	कु.डी.जी.दाते	कनिष्ठ लिपिक	६८२०	१४६६६
१३२	श्री.ए.डी.शिपी	कनिष्ठ लिपिक	६८२०	१४६६६
१३३	श्री.एम.यु.बोराटे	कनिष्ठ लिपिक	६८२०	१४६६६
१३४	श्री.ए.बी.शिंदे	कनिष्ठ लिपिक	८०७०	१५८९४
१३५	श्रीमती.श्रध्दा विजय बडदे	कनिष्ठ लिपिक	६०७०	१२७०४
१३६	श्रीमती.नंदा विजय म्हस्के	कनिष्ठ लिपिक	६०७०	१२७०४
१३७	श्रीमती.साधना अंकुश जाधव	कनिष्ठ लिपिक	६०७०	१२७०४
१३८	श्री.ज्ञानेश्वर शंकर डोंबे	कनिष्ठ लिपिक	६०७०	१२७०४
१३९	श्रीमती.प्रमिला कचर जढर	कनिष्ठ लिपिक	६०७०	१२७०४
१४०	श्री.दिलीप विश्वंभर सुरवसे	कनिष्ठ लिपिक	६०७०	१२७०४
१४१	श्रीमती.अस्मिता अरविंद पटवर्धन	कनिष्ठ लिपिक	६०७०	१२७०४
१४२	श्री.दिपक तुळशीदास सुरवसे	कनिष्ठ लिपिक	६०७०	१२७०४
१४३	श्री.महेंद्र तानाजी कलकुटगी	कनिष्ठ लिपिक	६०७०	१२७०४
१४४	श्री.महेश तानाजी कलकुटगी	कनिष्ठ लिपिक	६०७०	१२७०४
१४५	श्री.उदय दत्तात्रय गुरव	कनिष्ठ लिपिक	६०७०	१२७०४
१४६	श्रीमती.शलाका विजय भरणकर	कनिष्ठ लिपिक	६०७०	१२७०४
१४७	श्री.अमोल रतिकांत सट्रे	कनिष्ठ लिपिक	६०७०	१२७०४
१४८	श्री.महाळाप्पा बाबुराव काळे	कनिष्ठ लिपिक	६०७०	१२७०४
१४९	श्रीमती.जस्मीन नजीर मुजावर	कनिष्ठ लिपिक	६०७०	१२७०४
१५०	श्रीमती.दिशा भागवत क्षिरसागर	कनिष्ठ लिपिक	६०७०	१२७०४
१५१	श्रीमती.ज्योती दत्तात्रय पुजारी	कनिष्ठ लिपिक	६०७०	१२७०४
१५२	श्रीमती.ललिता अंकुश कातखडे	कनिष्ठ लिपिक	६०७०	१२७०४
१५३	श्रीमती.शिल्पा ज्ञानेश्वर लिमकर	कनिष्ठ लिपिक	६०७०	१२७०४
१५४	श्री.शिवराज गोवर्धन जगताप	कनिष्ठ लिपिक	६०७०	१२९०४
१५५	श्रीमती.शकिला इमाम चौधरी	कनिष्ठ लिपिक	६०७०	१२७०४
१५६	श्रीमती.निशा शेलार	कनिष्ठ लिपिक	६०७०	१२७०४
१५७	श्री.चेतन विश्वास माने	कनिष्ठ लिपिक	६०७०	१२७०४
१५८	श्री. एन.सी. चिक्केहळ्ळी	कनिष्ठ लिपिक	६०७०	१२७०४
१५९	कु.सफलता तांबोळी	कनिष्ठ लिपिक	५८३०	१०८००
१६०	श्री.पी.बी.निकम	कनिष्ठ लिपिक	८०७०	१५८०४
१६१	श्री.नजीर शेख	कनिष्ठ लिपिक	५८३०	१०८००
१६२	श्री.एस.एस. खरात	कनिष्ठ लिपिक	७९००	१५५४०
१६३	श्री.आर.एम. महाले	कनिष्ठ लिपिक	७५९०	१५०७
१६४	श्री.पी.व्ही.लडकत	कनिष्ठ लिपिक	एलपीसी अप्राप्त	एलपीसी अप्राप्त
१६५	श्री.एकनाथ साळवे	कनिष्ठ लिपिक	एलपीसी अप्राप्त	एलपीसी अप्राप्त
१६६	श्रीमती छाया जगताप	कनिष्ठ लिपिक	६८१०	१३८५१
	श्रीमती एस.डी. केंगळे	कनिष्ठ लिपिक	६८१०	१३८५१
१६७	२ रिक्त	वाहन तपासणीस (कंत्राटी)	-	-
१६८	श्री.रोहिदास पोखरकर	वाहन चालक	७११०	१४०३१
१६९	श्री.ए.एच.चांदेरे	वाहन चालक	८२१०	१६१६१
१७०	श्री.एस.ए.मंडलीक	वाहन चालक	७५९०	१५११०

१७१	श्री.व्ही.एस.तेलंग	वाहन चालक	८३८०	१६४२४
१७२	श्री.एस.एस.मालूसरे	वाहन चालक	७८९०	१५५७५
१७३	श्री.ए.के.घाडगे	वाहन चालक	४८००	१४०६२
१७४	श्री.विशाल डोंबाळे	वाहन चालक	६९६०	१४१२३
१७५	श्री.डी.एस.चपटे	नार्डक	८०१०	१५२९६
१७६	श्री.बी.एम.गायकवाड	शिपाई	८०१०	१५२९६
१७७	श्री.ए.एस.पोटकुळे	शिपाई	८०१०	१५२९६
१७८	श्री.एच.डी.पारधी	शिपाई	७८६०	१५०६३
१७९	श्री.व्ही.आर.भिसे	शिपाई	७७२०	१४८४६
१८१	श्रीमती.टी.डी.सोनावणे	शिपाई	७४१०	१४३८१
१८२	श्रीमती.पी.एम.कडाळे	शिपाई	७१३०	१३९३२
१८३	श्रीमती.के.एल.इंजापूरी	शिपाई	६७७०	१२९०९
१८४	श्रीमती.ए.ए.रावखंडे	शिपाई	६७७०	९९२२
१८५	श्री.एच.एस.साळुंके	शिपाई	७८६०	१५०६३
१८६	श्री.बी.बी.गायकवाड	शिपाई	३१०५	८५०५
१८७	श्री.बी.बी.बाऱ्हाते	शिपाई	७४२०	१४३८१
१८८	श्री.बी.एन.भारमळ	पहारेकरी	७८६०	१५०६३
१८९	श्री.एस.एच.रिकामे	पहारेकरी	५७५०	११३२८
१९०	श्रीमती.एल.बी.घोर	स्वच्छक	६७७०	१२९०९
१९१	श्री.आर.जी.सोळंकी	स्वच्छक	७४२०	१४३८१

ब. खालील अधिकाऱ्यांची सहाय्यक शासकीय माहिती अधिकारी म्हणून नेमणूक करण्यात येत आहे.

अ. क्र.	कर्मचाऱ्याचे नांव	पदनाम	कार्यालयीन पत्ता व दुरध्वनी क्र.
१.	श्री.जी.व्ही.डेंगळे	सहा.प्रादेशिक परिवहन अधिकारी	प्रादेशिक परिवहन कार्यालय, संगम ब्रीजजवळ, पुणे २६०५८०८०/२६०५८०९०
२.	श्रीमती ऊर्मिला पवार	सहा.प्रादेशिक परिवहन अधिकारी	प्रादेशिक परिवहन कार्यालय, संगम ब्रीजजवळ, पुणे २६०५८०८०/२६०५८०९०
३.	श्री.जी.एम.नेरपगार	सहा.प्रादेशिक परिवहन अधिकारी	प्रादेशिक परिवहन कार्यालय, संगम ब्रीजजवळ, पुणे २६०५८०८०/२६०५८०९०
४.	श्री.एस.पी.निकम	सहा.प्रादेशिक परिवहन अधिकारी	प्रादेशिक परिवहन कार्यालय, संगम ब्रीजजवळ, पुणे २६०५८०८०/२६०५८०९०
५.	श्री.ए.ए.खान	सहा.प्रादेशिक परिवहन अधिकारी	प्रादेशिक परिवहन कार्यालय, संगम ब्रीजजवळ, पुणे २६०५८०८०/२६०५८०९०
६.	श्री.एस.बी.भोर	सहा.प्रादेशिक परिवहन अधिकारी	प्रादेशिक परिवहन कार्यालय, संगम ब्रीजजवळ, पुणे २६०५८०८०/२६०५८०९०
७.	श्री. राजेंद्र यादव कडू	लेखाधिकारी (आस्थापना)	प्रादेशिक परिवहन कार्यालय, संगम ब्रीजजवळ, पुणे २६०५८०८०/२६०५८०९०

क. खालील अधिकाऱ्यांची शासकीय माहिती अधिकारी म्हणून नेमणूक करण्यात येत आहे.

अ. क्र.	कर्मचाऱ्याचे नांव	पदनाम	कार्यालयीन पत्ता व दुरध्वनी क्र.
१.	श्री.लक्ष्मण दराडे	उप.प्रादेशिक परिवहन अधिकारी, पुणे	प्रादेशिक परिवहन कार्यालय, संगम ब्रीजजवळ, पुणे २६०५८०८०/२६०५८०९०

क. खालील अधिकाऱ्यांची अपिलीय प्राधिकारी म्हणून नेमणूक करण्यात येत आहे.

अ. क्र.	कर्मचाऱ्याचे नांव	पदनाम	कार्यालयीन पत्ता व दुरध्वनी क्र.
१.	श्री.सी.एम.खरटमल	प्रभारी प्रादेशिक परिवहन अधिकारी, पुणे	प्रादेशिक परिवहन कार्यालय, संगम ब्रीजजवळ, पुणे २६०५८०८०/२६०५८०९०

(अ) मोटार वाहन विभागाकडून पुरविण्यात येणाऱ्या विविध सेवा अनुज्ञप्ती विषयक माहिती तक्ता

अ. क्र.	विभागाकडून कार्यालयाकडून पुरविली जाणारी सेवा	सेवा पुरविण्यासाठी सादर करावयाची कागदपत्रे (शिकाऊ अनुज्ञप्ती व्यतिरिक्त स्मार्ट कार्ड शुल्क रु.२००)	आवश्यक कागदपत्रांची पूर्तता केल्यानंतर किती कालावधीत सेवा पुरविली जाईल.	सेवा पुरविणारा अधिकारी/ कर्मचारी	सेवा विहित कालावधीत पुरविली न गेल्यास ज्यांच्याकडे तक्रार करता येईल तो अधिकारी व त्यांचा दुरध्वनी क्रमांक
१	२	३	४	५	६
१	शिकाऊ लायसन्स	१) नमुना क्रमांक २ मधील अर्ज. २) वैद्यकीय प्रमाणपत्र (नमुना १ व १अ) ३) पासपोर्ट आकाराचे तीन फोटो ४) वयाचा दाखला (शाळेचा दाखला, एसएससी प्रमाणपत्र, शाळा/कॉलेजचे वयाचा दाखला, अन्य तारखेचे प्रमाणपत्र यापैकी एक) ५) निवासी पत्त्याचा पुरावा (टेलिफोन बिल, मतदार यादी प्रमाणपत्र, विमा प्रमाणपत्र, पासपोर्ट इत्यादी पैकी एक) या नियमाची माहिती कार्यालयातील माहिती पत्रकात दिली आहे. ६) शुल्क रु. ३०/-	एक दिवस	संबंधित सहा.प्रादेशिक परिवहन अधिकारी / उप प्रादेशिक परिवहन अधिकारी	प्रादेशिक परिवहन अधिकारी
२	पक्के लायसन्स	१) नमुना क्रमांक ४ मधील अर्ज २) वैध शिकाऊ लायसन्स ३) पासपोर्ट आकाराचे तीन फोटो ४) वयाचा व राहण्याचा पुरावा (वरीलप्रमाणे) ५) नमुना क्र. ५ मध्ये प्रमाणपत्र (सार्वजनिक	सात दिवस	संबंधित सहा.प्रादेशिक परिवहन अधिकारी / उप प्रादेशिक परिवहन अधिकारी	प्रादेशिक परिवहन अधिकारी

		<p>/ ट्रान्सपोर्ट वाहनांच्या बाबतीत)</p> <p>६) ज्या वाहनावर चाचणी परिक्षा घ्यावयाची असेल त्याचे नोंदणी प्रमाणपत्र, कर पुस्तिका, वाहनाची कागदपत्र (विमा, पीयुसी)</p> <p>७) चाचणी फी रु. ५०/- व लायसन्स फी रु. ४०/- स्मार्ट कार्ड शुल्क रु.२००/-</p>			
३	अंतरराष्ट्रीय वाहन चालक परवाना	<p>१) विहित नमुना</p> <p>२) वैध पक्के लायसन्स</p> <p>३) वैध पासपोर्ट</p> <p>४) पासपोर्ट आकाराचे तीन फोटो</p> <p>५) शुल्क रुपये ५००/-</p>	एक दिवस	संबंधित सहा.प्रादेशिक परिवहन अधिकारी / उप प्रादेशिक परिवहन अधिकारी	प्रादेशिक परिवहन अधिकारी
४	लायसन्समध्ये इतर वाहन वर्गाची नोंद करवून घेणे	<p>१) नमुना क्रमांक ८ मधील अर्ज</p> <p>२) वैध पक्के लायसन्स</p> <p>३) पासपोर्ट आकाराचे फोटो</p> <p>४) वैद्यकीय प्रमाणपत्र (नमुना १अ व १)</p> <p>५) नमुना क्र. ५ मध्ये प्रमाणपत्र (क्र. ४ व ५ सार्वजनिक / ट्रान्सपोर्ट वाहनासाठी)</p> <p>६) चाचणी फी रुपये ५०/- व लायसन्समध्ये जादा वर्गाची नोंद करावयाची फी रु. ३०/-, स्मार्ट कार्ड २००/-</p>	सात दिवस	संबंधित सहा.प्रादेशिक परिवहन अधिकारी / उप प्रादेशिक परिवहन अधिकारी	प्रादेशिक परिवहन अधिकारी
५	लायसन्सची दुय्यम प्रत	<p>१) नमुना एलएलडी</p> <p>२) पासपोर्ट आकाराचे ३ फोटो</p> <p>३) लायसन्स गहाळ झाल्याबद्दल पोलिसाचा दाखला</p> <p>४) शुल्क रु. २००/-</p>	एक दिवस	संबंधित सहा.प्रादेशिक परिवहन अधिकारी / उप प्रादेशिक परिवहन अधिकारी	प्रादेशिक परिवहन अधिकारी
६	लायसन्सचे नुतनीकरण करणे	<p>१) नमुना क्र. ९</p> <p>२) पक्के लासन्स</p> <p>३) वैद्यकीय प्रमाणपत्र (नमुना १अ व १)</p> <p>४) पासपोर्ट आकाराचे तीन</p>	एक दिवस	संबंधित सहा.प्रादेशिक परिवहन अधिकारी / उप प्रादेशिक	प्रादेशिक परिवहन अधिकारी

		फोटो ५) नुतनीकरणासाठी ३० दिवसात अर्ज सादर करावा ६) रु. ५०/- ग्राह्य तारखेपर्यंत व ३० दिवसानंतर प्रतिवर्ष रु.५०/- विलंब शुल्क, स्मार्ट कार्ड २००/-		परिवहन अधिकारी	
--	--	---	--	----------------	--

१० (ब) वाहनाच्या नोंदणीविषयक माहिती तक्ता

अ. क्र.	विभागाकडून कार्यालयाकडून पुरविली जाणारी सेवा	सेवा पुरविण्यासाठी सादर करावयाची कागदपत्रे (सर्व प्रकारच्या वाहन वर्गाकरिता स्मार्ट कार्ड शुल्क रु. २००)	आवश्यक कागदपत्रांची पूर्तता केल्यानंतर किती कालावधीत सेवा पुरविली जाईल.	सेवा पुरविणारा अधिकारी/ कर्मचारी	सेवा विहित कालावधीत पुरविली न गेल्यास ज्यांच्याकडे तक्रार करता येईल तो अधिकारी व त्यांचा दुरध्वनी क्रमांक
१	२	३	४	५	६
१	नविन वाहनाची नोंदणी	१) विहित नमुना क्र. २०, २१, २२, २२अ, (१) व (२) (परिवहन वाहनासाठी) आयकर नमुना ६० व ६१ (दुचाकीखेरीज) २) वितरकाच्या वाहनाचे बिल देणे. ३) विमा प्रमाणपत्र ४) वाहन मालकाच्या निवासी पत्त्याचा पुरावा (मतदार यादीतील नाव, टेलिफोन बिल, विमा पॉलिसी, पासपोर्ट इ. पैकी एक) व याबाबतची माहिती कार्यालयातील माहिती फलकावर लावलेली आहे. ५) वाहन विदेशी असल्यास (सीमा शुल्क भरल्याचा दाखला, बिल ऑफ एन्ट्री). ६) वैध तात्पुरती नोंदणी	सात दिवस	संबंधित सहा.प्रादेशिक परिवहन अधिकारी / उप प्रादेशिक परिवहन अधिकारी	प्रादेशिक परिवहन अधिकारी

		<p>(आवश्यक असल्यास)</p> <p>७) ऑक्टॉय (जकात भरल्याचा दाखला)</p> <p>(आवश्यक असल्यास)</p> <p>८) महाराष्ट्र मोटार वाहन प्रवेश कर (आवश्यक असल्यास)</p> <p>९) खालीलप्रमाणे शुल्क भरल्याची पावती.</p> <p>अ) अपंग वाहन - रु.२०/-</p> <p>ब) दुचाकी वाहन - रु. ६०/-</p> <p>क) हलके मोटार वाहन — खाजगी वाहन - रु. २००/- हलके व्यापारी वाहन रु. ३००/-</p> <p>ड) मध्यम मालवाहू वाहन — रु.४००/-</p> <p>इ) मध्यम प्रवासी वाहन — रु.४००/-</p> <p>फ) अवजड मालवाहू वाहन — रु.६००/-</p> <p>ग) अवजड प्रवासी वाहन - रु.६००/-</p> <p>ह) विदेशी मोटार वाहन - रु. ८००/-</p> <p>ज) विदेशी दुचाकी वाहन - रु. २००/-</p> <p>ल) उपरोक्त वाहनांखेरीज वाहन रु. ३००/-</p>			
२	योग्यता प्रमाणपत्र जारी करणे	<p>१) नमुना सीएफए मधील अर्ज.</p> <p>२) योग्यता प्रमाणपत्र जारी करणेसाठी वाहन चाचणीकरिता खालीलप्रमाणे शुल्क भरल्याची पावती.</p> <p>अ) दुचाकी / तीन चाकी वाहन रु. १००/-</p> <p>ब) हलके मोटार वाहन रु. २००/-</p> <p>क) मध्यम मोटार वाहन रु. ३००/-</p> <p>ड) अवजड मोटार वाहन रु. ४००/-</p> <p>३) योग्यता प्रमाणपत्र जारी करण्यासाठी रु. १००/-</p>	एक दिवस	संबंधित सहा.प्रादेशिक परिवहन अधिकारी / उप प्रादेशिक परिवहन अधिकारी	प्रादेशिक परिवहन अधिकारी

		भरल्याची पावती.			
३	खाजगी वाहन नोंदणीचे नुतनीकरण करणे	<p>१) नमुना २५ मधील अर्ज.</p> <p>२) वाहनाचे नोंदणी प्रमाणपत्र</p> <p>३) वैध विमा प्रमाणपत्र</p> <p>४) वाहन कर भरल्याचा पुरावा</p> <p>५) वैध वायु प्रदुषण नियंत्रण प्रमाण</p> <p>६) खालीलप्रमाणे शुल्क भरल्याची पावती</p> <p>अ) अपंग वाहन – २०/-</p> <p>ब) दुचाकी वाहन – ६०/-</p> <p>क) हलके खाजगी मोटार वाहन – २००/-</p> <p>ड) विदेशी मोटार वाहन – ८००/-</p> <p>इ) विदेशी दुचाकी वाहन – २००/-</p> <p>फ) उपरोक्त वाहनाखेरीज वाहन – ३००/-</p>	सात दिवस	संबंधित सहा.प्रादेशिक परिवहन अधिकारी / उप प्रादेशिक परिवहन अधिकारी	प्रादेशिक परिवहन अधिकारी
४	योग्यता प्रमाणपत्राचे नुतनीकरण	<p>१) नमुना सीएफआरए मधील अर्ज .</p> <p>२) वाहनाचे नांदणी प्रमाणपत्र</p> <p>३) वैध विमा प्रमाणपत्र</p> <p>४) वाहन कर भरल्याचा पुरावा</p> <p>५) वैध वायुप्रदुषण नियंत्रण प्रमाणपत्र</p> <p>६) वैध परवाना व योग्यता प्रमाणपत्र</p> <p>७) व्यवसाय कराचा भरणा केल्याचा पुरावा</p> <p>८) खालीलप्रमाणे वाहन चाचणी शुल्क भरल्याची पावती</p> <p>अ) दुचाकी / तीन चाकी वाहन रु. १००/-</p> <p>ब) हलके मोटार वाहन रु. २००/-</p> <p>क) मध्यम मोटार वाहन रु. ३००/-</p> <p>ड) अवजड मोटार वाहन रु. ४००/-</p> <p>९) योग्यता प्रमाणपत्र नुतनीकरणासाठी रु. १००/- भरल्याची पावती.</p>	एक दिवस	संबंधित सहा.प्रादेशिक परिवहन अधिकारी / उप प्रादेशिक परिवहन अधिकारी	प्रादेशिक परिवहन अधिकारी

५	वाहनाच्या हस्तांतरणाची नोंद करणे	<p>१) विहित नमुना २९, ३० टीसीए व टीसीआर, आयकर नमुना ६० किंवा ६१ (दुचाकी वाहनाखेरीज)</p> <p>२) वाहन इतर विभागाकडून आणणे असल्यास, संबंधित प्राधिकरणाचे नमुना २८ मध्ये ना हरकत प्रमाणपत्र.</p> <p>३) वाहनाचे नोंदणी प्रमाणपत्र व कर पुस्तिका</p> <p>४) खरेदीदाराचा निवासी पत्त्याचा पुरावा. (इलेक्ट्रीक बिल, टेलिफॉन बिल, विमा पॉलिसी, पासपोर्ट इत्सयादीपैकी एक)</p> <p>४) भाडे खरेदी करार असल्यास धनकोचे ना हरकत प्रमाणपत्र.</p> <p>५) वैध वायुप्रदुषण नियंत्रण प्रमाणपत्र.</p> <p>६) वैध विमा प्रमाणपत्र</p>	सात दिवस	संबंधित सहा.प्रादेशिक परिवहन अधिकारी / उप प्रादेशिक परिवहन अधिकारी	प्रादेशिक परिवहन अधिकारी
६	वाहनाच्या नोंदणी प्रमाणपत्राची दुय्यम प्रत घेणे	<p>१) नमुना २६</p> <p>२) भाडे खरेदी करार असल्यास, धनकोचे ना हरकत प्रमाणपत्र.</p> <p>३) जुने मळलेले / फाटलेले नोंदणी प्रमाणपत्र.</p> <p>४) हरवले असल्यास, पोलिसाचा दाखला</p> <p>५) वैध विमा प्रमाणपत्र व वायुप्रदुषण नियंत्रण प्रमाणपत्र.</p> <p>६) वाहनाच्या चॅसीस नंबरच्या दोन प्रिंट्स</p>	एक दिवस	संबंधित सहा.प्रादेशिक परिवहन अधिकारी / उप प्रादेशिक परिवहन अधिकारी	प्रादेशिक परिवहन अधिकारी
७	वाहनास ना-हरकत प्रमाणपत्र घेणे.	<p>१) नमुना २८ (तीन प्रतीत)</p> <p>२) वैध नोंदणी प्रमाणपत्र व कर पुस्तिका</p> <p>३) वैध विमा प्रमाणपत्र</p> <p>४) इतर राज्यासाठी ना हरकत प्रमाणपत्र असल्यास पोलिसांचे (सीआयडी शाखेचे) ना हरकत प्रमाणपत्र.</p> <p>५) वैध वायु प्रदुषण नियंत्रण प्रमाणपत्र.</p> <p>६) शुल्क फी नाही.</p>	तीस दिवस	संबंधित सहा.प्रादेशिक परिवहन अधिकारी / उप प्रादेशिक परिवहन अधिकारी	प्रादेशिक परिवहन अधिकारी

		७) एचपीए एनओसी	असल्यास		
--	--	-------------------	---------	--	--

१० (क) वाहनाच्या कर विषयक माहिती तक्ता

अ. क्र.	विभागाकडून कार्यालयाकडून पुरविली जाणारी सेवा	सेवा पुरविण्यासाठी सादर करावयाची कागदपत्रे	आवश्यक कागदपत्रांची पूर्तता केल्यानंतर किती कालावधीत सेवा पुरविली जाईल.	सेवा पुरविणारा अधिकारी/ कर्मचारी	सेवा विहित कालावधीत पुरविली न गेल्यास ज्यांच्याकडे तक्रार करता येईल तो अधिकारी व त्यांचा दुरध्वनी क्रमांक
१	२	३	४	५	६
१	आगाऊ ना वापर सूचना कलम ३(२) नुसार	१) कर पुस्तिका २) वाहन मालकाचा अर्ज ३) वाहन ना वापर कालावधीत ठेवल्याच्या जागेचा पत्ता	एक दिवस	संबंधित सहा.प्रादेशिक परिवहन अधिकारी / उप प्रादेशिक परिवहन अधिकारी	प्रादेशिक परिवहन अधिकारी
२	उशिरा ना वापर सूचना देण्याबाबतचे प्रमाणपत्र कलम ३(३) नुसार.	१) वाहन मालकाचा अर्ज २) वाहनाचे सद्यस्थितीचे फोटो ३) उशिरा ना वापर कळविल्याची कारणे मा. परिवहन आयुक्त, मुंबई यांचेकडून मान्यता घेतलेनंतर	नव्वद दिवस	संबंधित सहा.प्रादेशिक परिवहन अधिकारी / उप प्रादेशिक परिवहन अधिकारी	प्रादेशिक परिवहन अधिकारी
३	कर प्रमाणपत्र देण्याबाबत कलम ५(१)(ब) नुसार	कर भरल्याची पावती	सात दिवस	संबंधित सहा.प्रादेशिक परिवहन अधिकारी / उप प्रादेशिक परिवहन अधिकारी	प्रादेशिक परिवहन अधिकारी
४	कर भरल्याची नोंद कर प्रमाणपत्रात करणेबाबत. कलम ६(१) नुसार	१) नमुना एटी २) विमा प्रमाणपत्र ३) वायुप्रदुषणाचे प्रमाणपत्र	एक दिवस	संबंधित सहा.प्रादेशिक परिवहन अधिकारी / उप प्रादेशिक परिवहन अधिकारी	प्रादेशिक परिवहन अधिकारी

५	कर प्रमाणपत्रात सुधारणा करणे व वाढीव कराची नोंद करपुस्तिकेत करणे कलम ६(२) नुसार	कर पुस्तिका	एक दिवस	संबंधित सहा.प्रादेशिक परिवहन अधिकारी / उप प्रादेशिक परिवहन अधिकारी	प्रादेशिक परिवहन अधिकारी
६	कर परताव्याबाबत अर्ज (अर्ज परतावा लागू झाल्यापासून सहा महिन्यात केला पाहिजे) कलम ९(१) (२) (३) (४) (४अ) (६) (७) नुसार	१) नमुना डीटी २) मोटार वाहन मालकाचा अर्ज ३) कर परताव्याची कारणे व पुरावे	तीस दिवस	संबंधित सहा.प्रादेशिक परिवहन अधिकारी / उप प्रादेशिक परिवहन अधिकारी	प्रादेशिक परिवहन अधिकारी
७	जादा कर भरल्याचा पुढील कालावधीकरिता समायोजित करणे. कलम ९(४अ) मधील शर्तीनुसार	१) कर पुस्तिका २) वाहन मालकाचा अर्ज	तीस दिवस	संबंधित सहा.प्रादेशिक परिवहन अधिकारी / उप प्रादेशिक परिवहन अधिकारी	प्रादेशिक परिवहन अधिकारी
८	कर पुस्तिकेत मालकी हस्तांतरण व पत्ता बदलणेबाबत नोंद करणे नियम ४ नुसार	कर पुस्तिका नोंदणी प्रमाणपत्र	एक दिवस	संबंधित सहा.प्रादेशिक परिवहन अधिकारी / उप प्रादेशिक परिवहन अधिकारी	प्रादेशिक परिवहन अधिकारी
९	वाढीव कराची नोंद प्रमाणपत्र घेणेबाबत नियम ११अ नुसार	कर पुस्तिका नोंदणी प्रमाणपत्र	एक दिवस	संबंधित सहा.प्रादेशिक परिवहन अधिकारी / उप प्रादेशिक परिवहन अधिकारी	प्रादेशिक परिवहन अधिकारी
१०	पर राज्यातून वाहन महाराष्ट्रात वापरासाठी आणल्याचे जाहीर करण्याबाबत नियम २३ नुसार	१) नमुना एफटी २) नोंदणी पुस्तिका ३) कर पुस्तिका ४) ना हरकत प्रमाणपत्र ५) रहिवास पुरावा	सात दिवस	संबंधित सहा.प्रादेशिक परिवहन अधिकारी / उप प्रादेशिक परिवहन अधिकारी	प्रादेशिक परिवहन अधिकारी
११	दुय्यम कर पुस्तिका	नमुना टीसीडी	एक दिवस	संबंधित सहा.प्रादेशिक	प्रादेशिक परिवहन

	देण्याबाबत नियम २५ नुसार			परिवहन अधिकारी / उप प्रादेशिक परिवहन अधिकारी	अधिकारी
१२	प्रती पुरविण्याबाबत नियम ३१ नुसार	वाहन मालकाचा अर्ज	तीन दिवस	संबंधित सहा.प्रादेशिक परिवहन अधिकारी / उप प्रादेशिक परिवहन अधिकारी	प्रादेशिक परिवहन अधिकारी
१३	वाहनाचा कर इत्यादी बाबत माहिती देण्याकरिता नियम ३२ नुसार	वाहन मालकाचा अर्ज	एक दिवस	संबंधित सहा.प्रादेशिक परिवहन अधिकारी / उप प्रादेशिक परिवहन अधिकारी	प्रादेशिक परिवहन अधिकारी

१० (इ) परवाना विषयक माहिती तक्ता

अ. क्र.	विभागाकडून कार्यालयाकडून पुरविली जाणारी सेवा	सेवा पुरविण्यासाठी सादर करावयाची कागदपत्रे	आवश्यक कागदपत्रांची पूर्तता केल्यानंतर किती कालावधीत सेवा पुरविली जाईल.	सेवा पुरविणारा अधिकारी/ कर्मचारी	सेवा विहित कालावधीत पुरविली न गेल्यास ज्यांच्याकडे तक्रार करता येईल तो अधिकारी व त्यांचा दुरध्वनी क्रमांक
१	२	३	४	५	६
१	माल वाहन वाहनासाठी परवाना	नमुना पी.जीडी.सी.ए. मधील अर्ज रु. २००/- शुल्क भरल्याची पावती.	एक दिवस	प्रादेशिक परिवहन कार्यालय	प्रादेशिक परिवहन अधिकारी
२	खाजगी सेवा वाहनासाठी परवाना	१) नमुना पी.पीआर.एस.ए. मधील अर्ज २) रु. २००/- शुल्क भरल्याची पावती.	एक दिवस	प्रादेशिक परिवहन कार्यालय	प्रादेशिक परिवहन अधिकारी
३	तात्पुरता परवाना	१) पी.टेम.ए. मधील अर्ज २) रु. ५०/- प्रत्येक कॅलेंडर महिना / त्याच्या भागासाठी प्रमाणे शुल्क भरल्याची पावती.	एक दिवस	प्रादेशिक परिवहन कार्यालय	प्रादेशिक परिवहन अधिकारी
४	अ) पर्यटक	१) नमुना ४५ मधील अर्ज	अ) एक दिवस	प्रादेशिक	प्रादेशिक परिवहन

	परवाना ब) ऑथरायझेशन (प्रधिकार पत्र)	२) रु. ३००/- शुल्क भरल्याची पावती १) नमुना ४६ मधील अर्ज २) रु. ५००/- प्रति वर्षी	ब) एक दिवस	परिवहन कार्यालय	अधिकारी
५	अ) राष्ट्रीय परवाना ब) ऑथरायझेशन (प्रधिकार पत्र)	नमुना ४८ मधील अर्ज २) रु. ३००/- शुल्क भरल्याची पावती नमुना ४६ मधील अर्ज रु. ५००/- प्रती वर्षे बँक ड्राफ्ट च्या स्वरुपातील शुल्क.	अ) एक दिवस ब) एक दिवस	प्रादेशिक परिवहन कार्यालय	प्रादेशिक परिवहन अधिकारी
६	विशेष परवाना	नमुना पी.सीओ.एसपी.ए मधील अर्ज रु. १००/- शुल्क भरल्याची पावती. (प्रति महिना)	एक दिवस	प्रादेशिक परिवहन कार्यालय	प्रादेशिक परिवहन अधिकारी
७	परवाने नुतनीकरण	अ) लेखी स्वरुपातील नविन परवान्यासाठीच्या नमुन्यातील अर्ज. ब) १) वरील अ.क्र. १,२,३,४ मधील परवान्यासाठी नमुन केलेल्या शुल्काएवढी रक्कम भरल्याची पावती. २) पर्यटक परवान्यासाठी रु. ३००/- शुल्क भरल्याची पावती. ३) राष्ट्रीय परवान्यासाठी रु. ३००/- शुल्क भरल्याची पावती.	पंधरा दिवस	प्रादेशिक परिवहन कार्यालय	प्रादेशिक परिवहन अधिकारी
८	परवान्यावरील वाहन बदली	१) नमुना एमव्ही.आरईपी.ए मधील अर्ज २) रु. १००/- शुल्क भरल्याची पावती	एक दिवस	प्रादेशिक परिवहन कार्यालय	प्रादेशिक परिवहन अधिकारी
९	परवाना हस्तांतरण	अ-१) नमुना टीआर.पी.ए.मधील अर्ज किंवा अ-२) अर्जदाराचा मृत्यू झाला असेल तर नमुना आयएनटी डीटीआर मधील अर्ज व नमुना टीआर.पी.ए.मधील अर्ज व नमुना एनडी मधील स्थानिक वृत्त पत्रात प्रसिध्द केलेली नोटीस. ब-२) रु.५०/- शुल्क भरल्याची पावती.	पंधरा दिवस	प्रादेशिक परिवहन कार्यालय	प्रादेशिक परिवहन अधिकारी

परिशिष्ट - १ ब

विभाग व अधिकाऱ्याचे नांव	प्रत्येक विभागातील कामाचे स्वरूप
परिवहन विभाग, सहा.प्रादेशिक परिवहन अधिकारी	राज्य परिवहन प्राधिकरण संदर्भातील कामकाज खाजगी वाहन चालकांना पर्यटक बस परवाना एस.टी. महांडळांना ए.सी.कॅब टप्पा परवाने मंजूरी/नुतनीकरण /बदली वाहन परवाना रद्द करणे /परवान्याची दुय्यम प्रत सुधारित भाडे दरवाढ परवाना धारकाने सादर केलेल्या सुधारित दर पत्रकांस मंजूरी / तात्पुरता परवाना मंजूर करणे, प्रतिस्वाक्षरी मंजूरी करणे, रेंट कॅब लायसन्स, पर्यटक बस ना प्राधिकारपत्र देणे, नुतनीकरण वातानुकलीत पर्यटक बस परवाना अंतर्गत वाहन आसन क्षमतेत बदल, इतर राज्यांकडून स्थायी टप्पा परवान्याच्या नुतनीकरणास प्रतिस्वाक्षरी देणे.
अंमलबजावणी विभाग, सहा.प्रादेशिक परिवहन अधिकारी	केंद्रिय मोटार वाहन कायदा १९८८ व केंद्रिय मोटार वाहन नियम १९८९ तसेच महाराष्ट्र मोटार वाहन नियम १९८९ मधील कायदेशीर तरतुदींच्या अनुषंगाने धोरणात्मक बाबी ठरवून अंमलबजावणी करणे.
खटला विभाग, सहा.प्रादेशिक परिवहन अधिकारी	मोटार वाहन नियम/कर नियम याची अंमलबजावणी/अवैध प्रवासी वाहतूक/ प्रदूषण नियंत्रण मोटार वाहन कायदा अंतर्गत तपासणी संदर्भातील तक्ते, अंमलबजावणी पथके. पुणे शहरामध्ये मोटार वाहनांपासून निर्माण होणाऱ्या वायु प्रदूषणाबाबत दाखल करण्यात आलेल्या जनहित याचिका क्र.१७६२/१९९९ मध्ये मा.उच्च न्यायालयाने वेळोवेळी दिलेल्या निर्देशांची अंमलबजावणी.
आस्थापना विभाग लेखाधिकारी	मोटार वाहन विभागातील प्रशासकीय बाबी, न्यायालयीन प्रकरणे हाताळणे. मोटार वाहन विभागाचे निपिकवर्गीय कर्मचारी गट-क व चतुर्थश्रेणी गट-ड यांचे सेवा विषयक संवर्गातील प्रशासकीय कामकाज. वेतन-भत्ते-अनुदान प्रदान. १) सर्व प्रकारची देयके अधिदान व लेखा अधिकारी यांचेकडे पाठविणे. २) सर्व वेतन देयके, अग्रिम देयके, आकस्मिक खर्चाची देयके, अधिदान व लेखा अधिकारी मुंबई यांचेकडे सादर करणे. ३) कार्यालयातील सर्व अधिकारी/ कर्मचारी यांची सेवानिवृत्ती प्रकरणे तयार करणे, आदेश प्राप्त होताच देयके सादर करणे. ४) कार्यालयातील अधिकारी/कर्मचारी यांची सेवापुस्तकांची देखभाल करणे. मोटार वाहन विभागातील इमारत बांधकाम स्ट्रॅट्र ट्रक, सीमा तपासणी नाके बांधकाम वाहने यंत्रसामुग्री खरेदी, कार्यपध्दतीची अंमलबजावणी.
संगणक विभाग	विभागात संगणकाचा वापर, विभागाकरिता वेबसाईट विकसित करणे, केंद्र शासनाने विकसित केलेल्या वाहन नोंदणी विषयक आज्ञावनी वाहन व अनुज्ञप्ती विषयक आज्ञावली सारथी कार्यन्वीत करून विभागात अनुज्ञप्तीचे अभिलेख व वाहन नोंदणीचे अभिलेख संगणकीकृत करण्यात येतील, आज्ञावली जोडणी (नेटवर्कींग)
सांख्यिकी विभाग	विभागात चालणाऱ्या विविध कामाची एकत्रित माहिती विविधी तक्त्यातून एकत्रित करून प्रसिध्द करणे, उदा.महसूल वसुली, सिमा तपासणी नाके, वाहनांचे फिरते पथक, वायु प्रदुषण कामे. प्रादेशिक परिवहन कार्यालयीन अर्थसंकल्प..... १) मॅक्सिमाइजेसेशन (ताळमेळ) रेव्हेंयू रिसीटचे अभिलेख तयार करणे. २) मोटार वाहन विभागाचे योजनेतर, योजनाअंतर्गत, वार्षिक अर्थसंकल्प तयार करणे, अनुदान वाटप करणे व त्या अनुषंगाने झालेल्या खर्चाची महालेखापाल कार्यालयात

	जाऊन खर्चमेळ.
अंतर्गत लेखा परिक्षण	अंतर्गत लेखा परिक्षण करणे. महालेखापाकारांकडून प्राप्त झालेली मोटार वाहन विभागांची प्रकरणे, लेखा परीक्षा निष्कर्ष, दरमाही अहवाल प्रारूप परिच्छेदावरील कार्यवाही, लोकलेखा समिती बैठका, महालेखापाल १ व २ कार्यवाही व अहवाल तयार करणे.
टंकलेखन विभाग	कार्यालयातील सर्व कार्यासनांचे टंकलेखित काम केले जाते. उदा. डी.ओ. लेटर्स, टिप्पणी, मिटींगची टंकलेखनाची कामे इत्यादी.
जनसंपर्क विभाग	परिवहन विभागातील कामकालासंबंधी, जनतेकडून वाहनांचे चालक, मालक व इतर विविध थरातून प्राप्त होणाऱ्या तक्रारींची नोंद करणे, चौकशी करून अहवाल सादर करणे व अभिलेख तयार करणे.
मोटार वाहन अभियोक्ता	सर्व न्यायालयीन कामे व नस्त्या बघणे व त्यावर अभिप्राय देणे. परिच्छेदनिहाय अहवाल तयार करणे, कोर्टात अपस्थित रहाणे, एमएटी, एसटीएटी, उच्च न्यायालय येथे सादर करणे.

निर्णय प्रक्रियेतील पर्यवेक्षण व जबाबदारी उत्तरदाईत्व निश्चित करून कार्यपध्दतीचे प्रकाशन (कामाचा प्रकार/नांव)

- कामाचे स्वरूप परवाना विषयक कामकाज.
- संबंधित तरतूद मोटार वाहन कायदा, १९८८, कायदानुसार वेळोवेळी निर्गमित होणाऱ्या अधिसूचना, केंद्रीय मोटार वाहन नियममहाराष्ट्र राज्य १९८९.
- अधिनियमाचे नांव मोटार वाहन कायदा, १९८८.
- नियम केंद्रीय मोटार वाहन नियम, १९८९
- शासन निर्णय
- परिपत्रके कायदानुसार वेळोवेळी निर्गमित होणाऱ्या अधिसूचना.
- कार्यालयीन आदेश.

अ.क्र.	कामाचे स्वरूप	कालावधी दिवस	कामासाठी जबाबदार अधिकारी	अभिप्राय
१	कॅब/बस परवाना रद्द करणे	१ दिवस	सहा/उप प्रादेशिक परिवहन अधिकारी,	
२	नविन परवाना मंजूरी पत्र देणे	१ दिवस	सहा/उप प्रादेशिक परिवहन अधिकारी	
३	वातानुकूलित बस परवाना देणे	१ दिवस	सहा/उप प्रादेशिक परिवहन अधिकारी	
४	वातानुकूलित शयनयान बस परवाना देणे	१ दिवस	सहा/उप प्रादेशिक परिवहन अधिकारी	
५	अखिल भारतीय पर्यटक परवाना/प्राधिकार पत्र देणे	१ दिवस	सहा/उप प्रादेशिक परिवहन अधिकारी	
६	परवान्याचे नुतनीकरण करणे	१ दिवस	सहा/उप प्रादेशिक परिवहन अधिकारी	
७	परवान्याची दुय्यम प्रत देणे	१ दिवस	सहा/उप प्रादेशिक परिवहन अधिकारी	
८	प्राधिकार पत्राचे नुतनीकरण करणे	१ दिवस	सहा/उप प्रादेशिक	

			परिवहन अधिकारी	
९	बदली वाहनास मंजूरी देणे	१ दिवस	सहा/उप प्रादेशिक परिवहन अधिकारी	
१०	बदली वाहनाची परवान्यावर नोंद करणे	१ दिवस	सहा/उप प्रादेशिक परिवहन अधिकारी	
११	इतर राज्यातून येणाऱ्या कंत्राटी वाहनांचे परवाने प्रतिस्वाक्षरी करून देणे	१ दिवस	सहा/उप प्रादेशिक परिवहन अधिकारी	
१२	रेन्ट-ए-कॅब लायसन्स बनविणे/परवान्यात नविन वाहनांची नोंद करून देणे	१ दिवस	सहा/उप प्रादेशिक परिवहन अधिकारी	
१३	परवान्याची दुय्यम प्रत देणे	१ दिवस	सहा/उप प्रादेशिक परिवहन अधिकारी	
१४	परवान्यावरील वाहन बदली करण्यास मंजूरीपत्र देणे	१ दिवस	सहा/उप प्रादेशिक परिवहन अधिकारी	
१५	परवान्यावरील वाहन बदलाची नोंद घेणे	१ दिवस	सहा/उप प्रादेशिक परिवहन अधिकारी	
१६	तात्पुरते परवाने मंजूर करणे	१ दिवस	सहा/उप प्रादेशिक परिवहन अधिकारी	
१७	तात्पुरत्या परवान्यावर प्रतिस्वाक्षरी करणे	१ दिवस	सहा/उप प्रादेशिक परिवहन अधिकारी	
१८	परवानाधारकांना त्यांच्या विनंतीनुसार विहित शुल्क घेऊन माहिती पुरविणे	१ दिवस	सहा/उप प्रादेशिक परिवहन अधिकारी	
१९	प्रादेशिक परिवहन अधिकारी यांच्या/ मोटार वाहन नोंदणी, मोटार वाहन कायदा १९८८ मधील कलम ५७ व महाराष्ट्र मोटार वाहन नियम, ८९ च्या नियम ४४ (१) व कर विषयक बाबी मुंबई मोटार वाहन कर कायदा, १९५८ च्या कलम १४ (१) व मुंबई मोटार वाहन कर कायदा, १९५९ च्या नियम २९ (१) (२) प्रमाणे निर्णयाविरुद्ध अपिल	३ महिने	प्रादेशिक परिवहन अधिकारी	

कलम ४ (१)(बी)(ii) नमुना (अ)

प्रादेशिक परिवहन कार्यालयातील अधिकारी व कर्मचारी यांच्या अधिकारांचा तपशिल

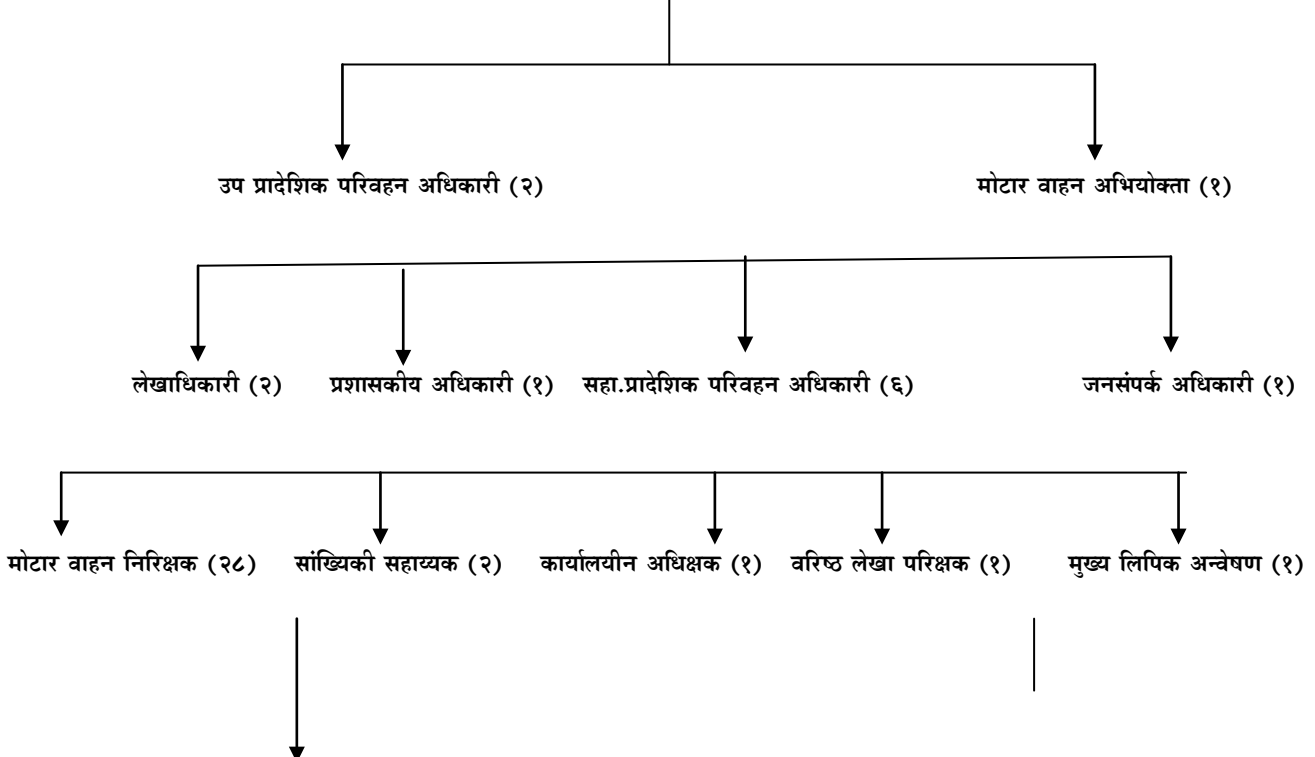
अ.क्र.	पदनाम	खालील प्रकरणी दाखल केलेल्या अपिलांवर सुनावणी व निर्णय घेण्याचे अधिकार	कोणत्या कायद्या/नियम/ शासननिर्णय /परिपत्रकानुसार	अभिप्राय
१	प्रादेशिक परिवहन अधिकारी,	मोटार ड्रायव्हिंग स्कुलला मंजूरी नुतनीकरण नाकारणे आणि निलंबन	केंद्रिय मोटार वाहन नियम १९८९ मधील नियम २४,२५,२८ (कलम २९)	
२		मोटार वाहन अनुज्ञप्ती नाकारणे व पुनर्जिवित करणे	मोटार वाहन अधिनियम, १९८८ चे कलम १७(२) मुंबई मोटार वाहन नियम ८	
३		वाहन चालविण्याची अनुज्ञप्ती नाकारणे	मोटार वाहन अधिनियम, १९८८ चे कलम ९(८) मुंबई मोटार वाहन नियम ८	
४		वाहन अनुज्ञप्ती अपात्र ठरविणे व पुनर्जिवित करणे	मोटार वाहन अधिनियम, १९८८ चे कलम १९ (१)(३) मुंबई मोटार वाहन नियम ८	
५		बसचालकाचे अनुज्ञप्ती पुनर्जिवित करणे व अपात्र ठरविणे	मोटार वाहन अधिनियम, १९८८ चे कलम ३३ (२) मुंबई मोटार वाहन नियम ३२	
६		खालील प्रकरणांमध्ये वाहन नोंदणी	मुंबई मोटार वाहन नियम ४३ व ४४ कलम	

	<p>प्राधिकार्यांच्या विरोधात अपिल दाखल करणे.</p> <p>वाहन नोंदणीकरण नाकारणे, राजनयिक अधिकाऱ्यांच्या संदर्भातील तरतूदी, तात्पुरती वाहन नोंदणीकरण, नोंदणीचे नुतनीकरण, नवीन नोंदणी क्रमांक, ना-हरकत प्रमाणपत्र, मालकीचे हस्तांतरण, पत्त्यात बदल, बदल, योग्यता प्रमाणपत्र देणे/ नुतनीकरण, नोंदणी रद्द करणे.</p>	<p>४१,४२,४३,४५,४७,४८,४९,५०,५२,५५, ५६.</p>	
--	--	---	--

कार्यासन - २

अनु.क्र.	काम/कार्य	दिवस/तास पूर्ण करण्यासाठी	जबाबदार अधिकारी	तक्रार निवारण अधिकारी
१	एल.पी.जी./सी.एन.जी.किट वर्कशॉप मान्यता	१५	उप प्रादेशिक परिवहन अधिकारी	प्रादेशिक परिवहन अधिकारी

प्रादेशिक परिवहन कार्यालय, पुणे
(प्रशासकीय रचना)
प्रादेशिक परिवहन अधिकारी



(१०)

सहा.मोटार वाहन निरिक्षक (७)

वाहन चालक (७)

कनिष्ठ लेखा परिक्षक

वरिष्ठ लिपिक (११)

मुख्य रोखपाल (१)

शिपाई (१७)

कनिष्ठ लिपिक (१६)

सहा.रोखपाल

(१३)

कलम ४(१) ब (xi)

पुणे येथील प्रादेशिक परिवहन अधिकारी, कार्यालयाचे मंजूर अंदाजपत्रक व खर्चाचा तपशिल याची विस्तृत माहिती प्रकाशीत करणे.

वर्ष २००९-२०१०

अ.क्र.	अंदाजपत्रकीय शीर्षाचे वर्णन	अनुदान	नियोजित वापर क्षेत्र व कामाचा तपशिल	अधिक अनुदान अपेक्षित असल्यास रुपयात	अभिप्राय
२०४५ प्रादेशिक २०४५००२८०१				(२००९-१० झालेला खर्च)	
१	वेतन	६१५१०००	६१५१०००	-	-
	प्रवास खर्च	५०००	५०००	-	-
	कार्यालयीन खर्च	९०००	९०००	-	-
२०४५ कार्यकारी २०४५००३७					
१	वेतन	१२०२०००	१२०२०००	-	

	प्रवास खर्च	१०००	१०००	-	
	कार्यालयीन खर्च	९०००	९०००	-	

कलम ४(१) ब (xi)

पुणे येथील प्रादेशिक परिवहन अधिकारी, कार्यालयाचे मंजूर अंदाजपत्रक व खर्चाचा तपशिल याची विस्तृत माहिती प्रकाशित करणे.

वर्ष २००९-२०१०

अ.क्र.	अंदाजपत्रकीय शीर्षाचे वर्णन	अनुदान	नियोजित वापर क्षेत्र व कामाचा तपशिल	अधिक अनुदान अपेक्षित असल्यास रुपयात	अभिप्राय
२०४१ प्रादेशिक २०४१००३६					
१	वेतन	४८२६३०००	४८२६३०००	(+) १४६१०००	-
२	कार्यालयीन खर्च व पेट्रोल व ऑईल	२२४१०००	२२४१०००	-	-
३	प्रवास भत्ता	७८०००	७८०००	-	-
४	भाडेपट्टी व कर	२९६०००	२९६०००	(+) १९१०००	-

५	दुरध्वनी, वीज व पाणी	२५१२०००	२५१२०००		
६	गौण बांधकामे व परिरक्षण	४००००	४००००	-	-
७	जाहिरात	२८०००	२६०००	(-) २०००	-
८	संगणक	३३५०००	३३५०००	-	-
२०४१ कार्यकारी २०४१००८१			(२००९-१० झालेला खर्च)		
१	वेतन	१९७३४०००	१९७९९०००	(+) ६५०००	-
२	कार्यालयीन खर्च	२३४०००	२३४०००	-	-
३	प्रवास खर्च	७०००	७०००	-	-